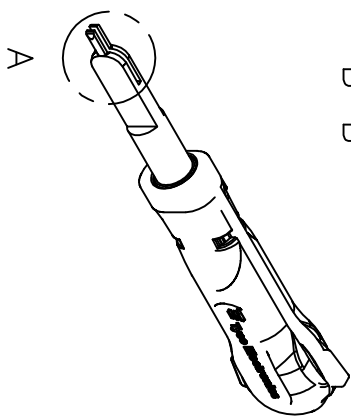
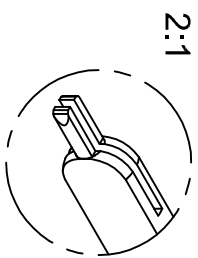
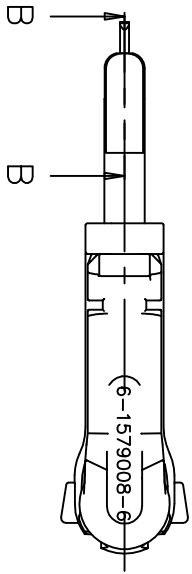
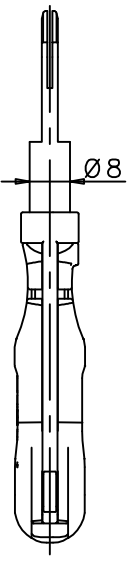
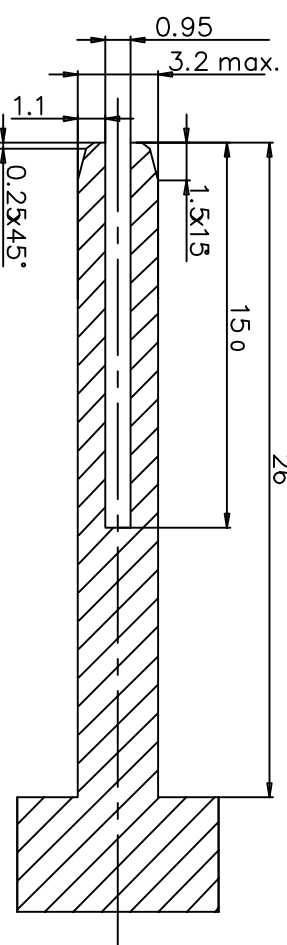
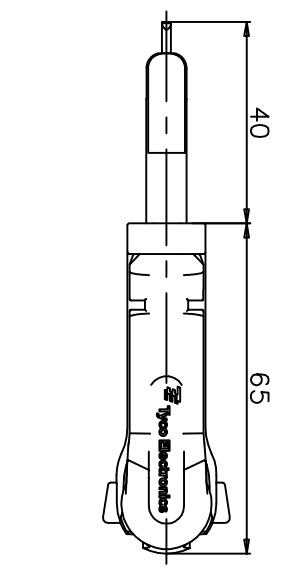


PASSMASS	ABMSS



APPLICATION RANGE / Anwendungsbereich :
 FOR CONTACT: 928765, 969032, 153301

PREZISIONSSTUFE NACH DIN 7168 (WERTE IN µM)

KLASSE	1	2	3	4	5	6	7	8	9	10	11	12	13	14	15	16	17	18	19	20	21	22	23	24	25	26	27	28	29	30	31	32	33	34	35	36	37	38	39	40	41	42	43	44	45	46	47	48	49	50				
WERT	0,05	0,063	0,08	0,1	0,125	0,16	0,2	0,25	0,315	0,4	0,5	0,63	0,8	1,0	1,25	1,6	2,0	2,5	3,15	4,0	5,0	6,3	8,0	10,0	12,5	16,0	20,0	25,0	31,5	40,0	50,0	63,0	80,0	100,0	125,0	160,0	200,0	250,0	315,0	400,0	500,0	630,0	800,0	1000,0	1250,0	1600,0	2000,0	2500,0	3150,0	4000,0	5000,0	6300,0	8000,0	10000,0

GENERAL TOLERANCES ACC. TO DIN 7168 (VALUES IN µM)

KLASSE	1	2	3	4	5	6	7	8	9	10	11	12	13	14	15	16	17	18	19	20	21	22	23	24	25	26	27	28	29	30	31	32	33	34	35	36	37	38	39	40	41	42	43	44	45	46	47	48	49	50				
WERT	0,05	0,063	0,08	0,1	0,125	0,16	0,2	0,25	0,315	0,4	0,5	0,63	0,8	1,0	1,25	1,6	2,0	2,5	3,15	4,0	5,0	6,3	8,0	10,0	12,5	16,0	20,0	25,0	31,5	40,0	50,0	63,0	80,0	100,0	125,0	160,0	200,0	250,0	315,0	400,0	500,0	630,0	800,0	1000,0	1250,0	1600,0	2000,0	2500,0	3150,0	4000,0	5000,0	6300,0	8000,0	10000,0

FINISH

FINISH	1	2	3	4	5	6	7	8	9	10	11	12	13	14	15	16	17	18	19	20	21	22	23	24	25	26	27	28	29	30	31	32	33	34	35	36	37	38	39	40	41	42	43	44	45	46	47	48	49	50				
WERT	0,05	0,063	0,08	0,1	0,125	0,16	0,2	0,25	0,315	0,4	0,5	0,63	0,8	1,0	1,25	1,6	2,0	2,5	3,15	4,0	5,0	6,3	8,0	10,0	12,5	16,0	20,0	25,0	31,5	40,0	50,0	63,0	80,0	100,0	125,0	160,0	200,0	250,0	315,0	400,0	500,0	630,0	800,0	1000,0	1250,0	1600,0	2000,0	2500,0	3150,0	4000,0	5000,0	6300,0	8000,0	10000,0

TOLERANCES UNLESS SPECIFIED

FINISH	1	2	3	4	5	6	7	8	9	10	11	12	13	14	15	16	17	18	19	20	21	22	23	24	25	26	27	28	29	30	31	32	33	34	35	36	37	38	39	40	41	42	43	44	45	46	47	48	49	50				
WERT	0,05	0,063	0,08	0,1	0,125	0,16	0,2	0,25	0,315	0,4	0,5	0,63	0,8	1,0	1,25	1,6	2,0	2,5	3,15	4,0	5,0	6,3	8,0	10,0	12,5	16,0	20,0	25,0	31,5	40,0	50,0	63,0	80,0	100,0	125,0	160,0	200,0	250,0	315,0	400,0	500,0	630,0	800,0	1000,0	1250,0	1600,0	2000,0	2500,0	3150,0	4000,0	5000,0	6300,0	8000,0	10000,0

HEAT TREAT

HEAT TREAT	0,000kg
------------	---------

GENERAL TOLERANCES ACC. TO DIN 7168 (VALUES IN µM)

KLASSE	1	2	3	4	5	6	7	8	9	10	11	12	13	14	15	16	17	18	19	20	21	22	23	24	25	26	27	28	29	30	31	32	33	34	35	36	37	38	39	40	41	42	43	44	45	46	47	48	49	50				
WERT	0,05	0,063	0,08	0,1	0,125	0,16	0,2	0,25	0,315	0,4	0,5	0,63	0,8	1,0	1,25	1,6	2,0	2,5	3,15	4,0	5,0	6,3	8,0	10,0	12,5	16,0	20,0	25,0	31,5	40,0	50,0	63,0	80,0	100,0	125,0	160,0	200,0	250,0	315,0	400,0	500,0	630,0	800,0	1000,0	1250,0	1600,0	2000,0	2500,0	3150,0	4000,0	5000,0	6300,0	8000,0	10000,0

GENERAL TOLERANCES ACC. TO DIN 7168 (VALUES IN µM)

KLASSE	1	2	3	4	5	6	7	8	9	10	11	12	13	14	15	16	17	18	19	20	21	22	23	24	25	26	27	28	29	30	31	32	33	34	35	36	37	38	39	40	41	42	43	44	45	46	47	48	49	50				
WERT	0,05	0,063	0,08	0,1	0,125	0,16	0,2	0,25	0,315	0,4	0,5	0,63	0,8	1,0	1,25	1,6	2,0	2,5	3,15	4,0	5,0	6,3	8,0	10,0	12,5	16,0	20,0	25,0	31,5	40,0	50,0	63,0	80,0	100,0	125,0	160,0	200,0	250,0	315,0	400,0	500,0	630,0	800,0	1000,0	1250,0	1600,0	2000,0	2500,0	3150,0	4000,0	5000,0	6300,0	8000,0	10000,0

FINISH

FINISH	1	2	3	4	5	6	7	8	9	10	11	12	13	14	15	16	17	18	19	20	21	22	23	24	25	26	27	28	29	30	31	32	33	34	35	36	37	38	39	40	41	42	43	44	45	46	47	48	49	50				
WERT	0,05	0,063	0,08	0,1	0,125	0,16	0,2	0,25	0,315	0,4	0,5	0,63	0,8	1,0	1,25	1,6	2,0	2,5	3,15	4,0	5,0	6,3	8,0	10,0	12,5	16,0	20,0	25,0	31,5	40,0	50,0	63,0	80,0	100,0	125,0	160,0	200,0	250,0	315,0	400,0	500,0	630,0	800,0	1000,0	1250,0	1600,0	2000,0	2500,0	3150,0	4000,0	5000,0	6300,0	8000,0	10000,0

TOLERANCES UNLESS SPECIFIED

FINISH	1	2	3	4	5	6	7	8	9	10	11	12	13	14	15	16	17	18	19	20	21	22	23	24	25	26	27	28	29	30	31	32	33	34	35	36	37	38	39	40	41	42	43	44	45	46	47	48	49	50				
WERT	0,05	0,063	0,08	0,1	0,125	0,16	0,2	0,25	0,315	0,4	0,5	0,63	0,8	1,0	1,25	1,6	2,0	2,5	3,15	4,0	5,0	6,3	8,0	10,0	12,5	16,0	20,0	25,0	31,5	40,0	50,0	63,0	80,0	100,0	125,0	160,0	200,0	250,0	315,0	400,0	500,0	630,0	800,0	1000,0	1250,0	1600,0	2000,0	2500,0	3150,0	4000,0	5000,0	6300,0	8000,0	10000,0

HEAT TREAT

HEAT TREAT	0,000kg
------------	---------

AMP 3306-7 REV 2/21/95

REV	1	2	3	4	5	6	7	8
DATE								
APVD								
DATE								
REVISION RECORD								
LTR								