

# Assembly instruction

Series MCX

B | 08.09.05  
4.726/Bom

No.27102

## Tools and materials required:

Stanley blade  
Scissors  
Crimp tool (see table below)  
Soldering iron  
Solder  
Assembly-tool 74\_Z-0-0-30

Angle plug for flexible cable

Cable entry: crimped

Connector types: (e.g.)

16\_MCX-50-2-11

This connector is supplied in 3 parts

Suitable cables e.g.:

RG 316/U / K 02252 d

Centre contact:

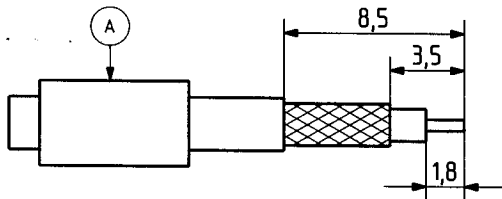
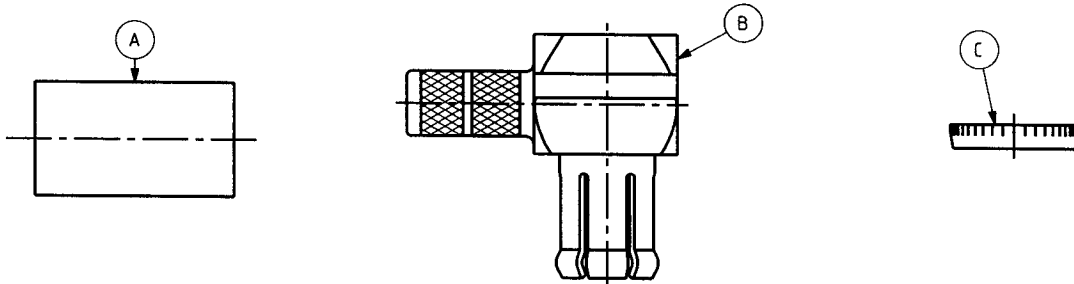
soldered

Braid:

cavity A

Crimp tool:

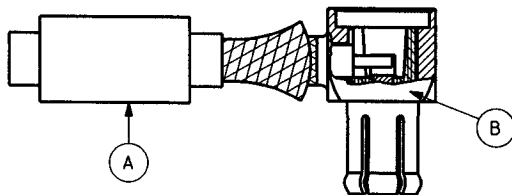
1/2 A (red)



Slide ferrule A onto cable.

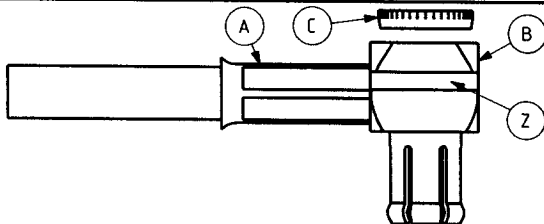
Prepare cable according to diagram.

CAUTION: Do not damage braid and inner conductor of cable!



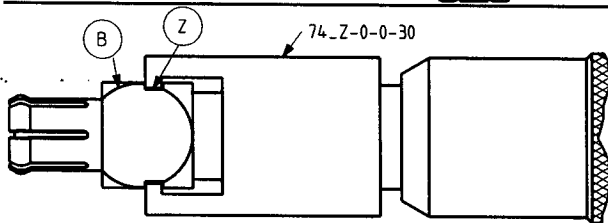
Splay out braid and insert cable in connector body B.

Ensure that braid lies above the crimp neck and the cable dielectric stopped on the Insulator.



Slide ferrule A over braid

and crimp as close to connector body B as possible. Solder inner conductor and place cover C on rear opening of body B.



Slide assembly-tool 74\_Z-0-0-30 in

groove Z. Drive cover C into rear opening of body B by rotating the handle of the assembly-tool.

SUHNER's skilled staff and specialised equipment are available to carry out complete R.F.lead.assembly on your behalf. We mount your connectors on cables at economic prices! Please contact our representative for further details of this service



HUBER + SUHNER AG CH-9100 HERISAU

Deutscher Text: siehe Rückseite

# Montageanleitung

Serie MCX

B | 08.09.05  
4.726/Bom

Nr. 27102

## Benötigte Hilfsmittel :

Stanley Messer  
Schere  
Klemmwerkzeug (siehe Tabelle)  
LötKolben  
Lötzinn  
Montagewerkzeug 74\_Z-0-0-30

Winkelstecker für flexible Kabel

Kabeleinführung : geklemmt

Verbinder-Typen : (z.B.)

16\_MCX-50-2-11

Dieser Verbinder wird in 3 losen Teil geliefert.

Geeignete Kabel :

RG 316/U / K 02252 d

Innenleiter:

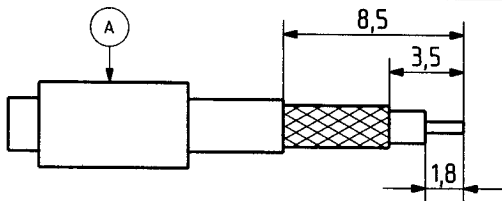
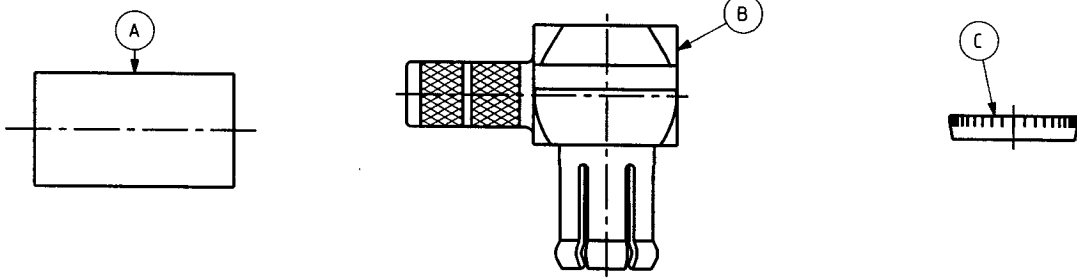
gelötet

Aussenleiter :

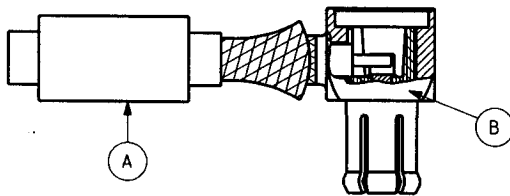
Aussparung A

Klemmwerkzeug:

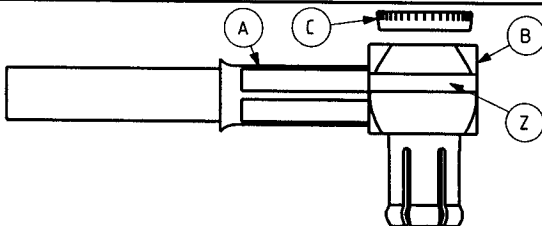
1/2 A (rot)



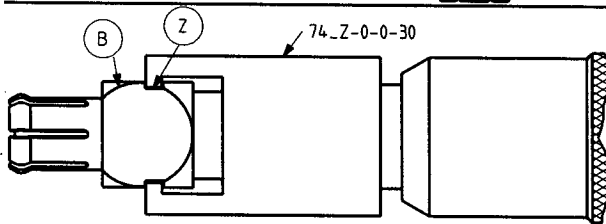
Hülse A auf das Kabel schieben.  
Kabel gemäss Figur abisolieren.  
**ACHTUNG:** Innenleiter, Abschirmung und Dielektrikum nicht beschädigen!



Abschirmung leicht aufspreizen und Kabel in Gehäuse B einführen bis Kabel-dielektrikum am Verbinder-dielektrikum anschlägt.  
Abschirmung muss über Klemmhals liegen.



Hülse A über Abschirmung schieben und möglichst nahe am Gehäuse B klemmen.  
Innenleiter verlöten und Deckel C lose auf die Öffnung legen.



Montagewerkzeug 74\_Z-0-0-30 in die Nut Z einführen und durch drehen des Griffes wird der Deckel C ins Gehäuse B eingepresst.

SUHNER verfügt über ausgebildete Fachkräfte und rationelle Einrichtung zur Herstellung kompletter HF-Verbindungsleitungen. Wir montieren Ihre Verbinder zu wirtschaftlichen Preisen! Wenden Sie sich an unsere Vertreter.



HUBER + SUHNER AG CH-9100 HERISAU

for English text see overleaf