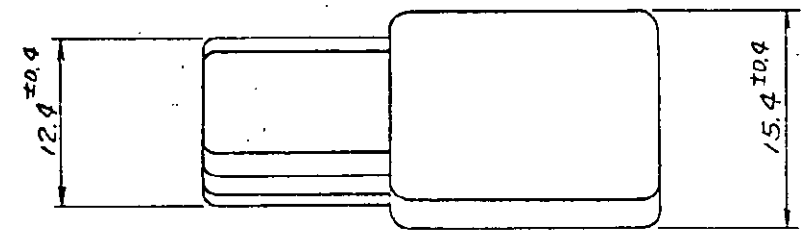
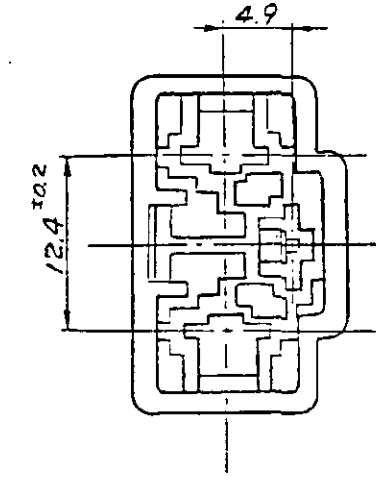
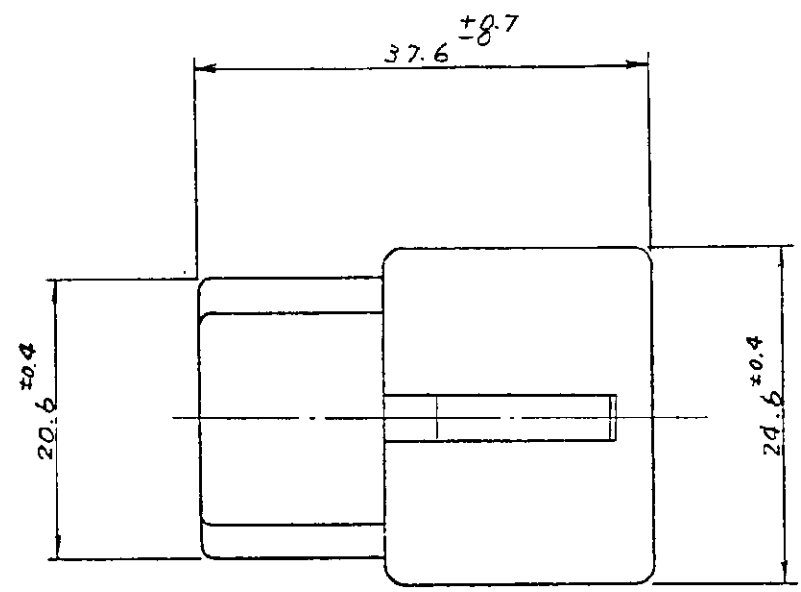
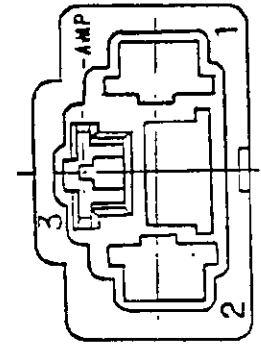
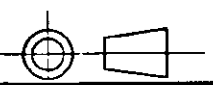


4

3

2

三角法 (THIRD ANGLE PROJECTION)



注: 1. 嵌合相手ハウジングの型番 176774  
 2. 使用端子型番 170340, 170341, 170349  
 △ 回路番号無し (-5のみ)

NOTES:  
 1. THE MATING COUNTERPART PART NUMBER 176774.  
 2. APPLIED CONTACT : P/N 170340, 170341, 170349.  
 △ NONE CIRCUIT No. (-5 ONLY)

PRINT DIST 単位: 1E DIMENSIONS IN MM. DO NOT SCALE PRINT

青 (BLUE)	6-176773-1
自然色 (NATURAL)	176773-5 △
自然色 (NATURAL)	176773-1
色 (COLOR)	型番 (P/N)

AMP	日本エー・エル・ピー株式会社 TOKYO, JAPAN	
組合電線断面積 (WIRE RANGE)	線径 (INSULATION DIA.)	名称 (NAME)
mm <sup>2</sup> (AWG)	mm	"250" シリーズ ファストン・インターロック コネクター 3極 キヤップハウジング "250" SERIES FASTON INTERLOCK CONNECTOR 3POCS CAP HOUSING
材料 (MATERIAL)	仕上 (FINISH)	一般公差
6/6 NYLON	COLOE; SEE TABLE	10以下 ±0.2 10~30 ±0.25 30~100 ±0.3 100以上 ±0.5
DR. 田中 1/1/81	DE. 田中 1/1/81	SIZE B J
CHK. 田中 1/1/81	APP. 田中 1/1/81	LOC J
LTR. 変更 (REVISION RECORD)	DR. CHK. DATE	番号 (NO.) C-176773
		尺度 (SCALE) 2-1
		REV. A1
		SHEET 1/1