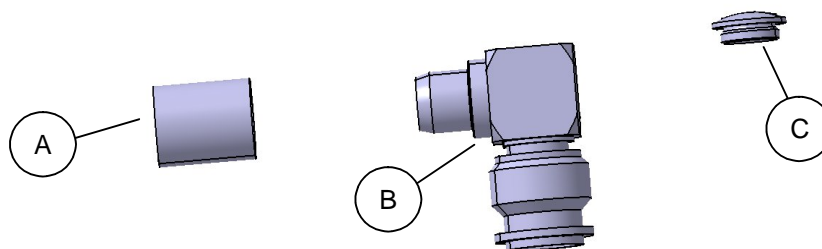


Assembly instruction Series TNC 0000216795



Connector type:	16 TNC-50-7-10	Inner conductor contact:	Soldered
Suitable cables:	S 07262 BD	Outer conductor contact:	Crimped (Cavity D)

Parts list connector:



Assembly steps:

Picture	Process	Feature / Check	Tools required
	<p>Slide ferrule A onto cable.</p> <p>Prepare cable according to diagram.</p>	<p>Do not damage braid, dielectric and inner conductor of cable.</p>	<p>Stanley blade</p> <p>scissors</p>
	<p>Splay out braid and insert cable in connector body B.</p>	<p>Ensure that braid lies above crimp neck.</p>	
	<p>Slide ferrule A over braid and crimp.</p> <p>Solder inner conductor to contact.</p> <p>Screw on cover C into body B.</p>	<p>Crimp as close to connector body B as possible.</p>	<p>Crimp tool : Cavity D 76 Z-0-7-1</p> <p>Screw driver</p>

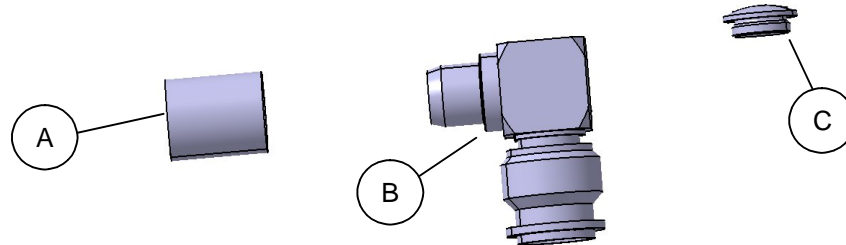
The cable assembly of R.F. connectors can only be done by well trained assembly stuff and suitable assembly equipment. Huber+Suhr's skilled stuff and specialised equipment are available to carry out complete R.F. lead-assembly on your behalf. We mount your connectors on cables at economic prices! Please contact our representative for further details of this service.

Revision	B
Date	30.01.09
Initiator	4779/JPE



Verbinder-Typ:	16 TNC-50-7-10	Innenleiter Kontaktierung:	Gelötet
Geeignete Kabel:	S 07262 BD	Aussenleiter Kontaktierung:	Geklemmt (Aus sparung D)

Stückliste Verbinder:



Montage Schritte:

Bild	Prozess	Merkmal / Prüfung	Werkzeuge
	<p>Hülse A auf das Kabel schieben.</p> <p>Kabel gemäss Figur abisolieren</p>	<p>Innenleiter, Dielektrikum und Abschirmung nicht beschädigen.</p>	<p>Stanley Messer</p> <p>Schere</p>
	<p>Abschirmung leicht aufspreizen und Kabel in Gehäuse B einführen.</p>	<p>Abschirmung muss über dem Klemmhals liegen.</p>	
	<p>Hülse A über Abschirmung schieben und klemmen.</p> <p>Innenleiter verlöten.</p> <p>Deckel C in Gehäuse B einschrauben.</p>	<p>Hülse A möglichst nahe am Gehäuse B klemmen.</p>	<p>Klemmeinsatz : Aus sparung D 76 Z-0-7-1</p> <p>Schraubenzieher</p>

Die Montage von HF-Verbindern kann nur durch geschultes Personal, das über die richtige Ausrüstung verfügt, erfolgen. Huber+Suhner verfügt über ausgebildete Fachkräfte und rationelle Einrichtungen zur Herstellung kompletter HF-Verbindungsleitungen. Wir montieren Ihre Verbinder zu wirtschaftlichen Preisen! Wenden Sie sich an unsere Vertreter.

Version	B
Datum	30.01.09
Erstellt	4779/JPE