

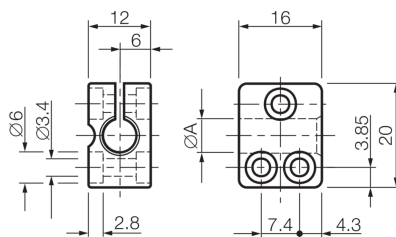


201629

SH 5

Sensorhalter

- Für zylindrische Sensoren mit  $\varnothing$  5 mm oder Gewinde M5
- Fixe Inbetriebnahme
- Reduzierte Montage-/Stillstandzeiten aufgrund einteiliger Konstruktion
- Sensorwechsel ohne Änderung der Halterposition



#### Technische Daten (typ.)

Befestigung

Gehäuseabmaße

Klemmdurchmesser

Gehäusematerial

Komponente

Besonderheiten

Geeignet für

Lieferumfang

**+20°C, 24 V DC**

Bohrung

12 x 16 x 20 mm

A: 5,0 mm

Kunststoff (PA, 6 GK)

Sensorhalter

ohne Festanschlag

Sensoren  $\varnothing$  5 mm / Gewinde M5

Sensorhalter

#### Weitere Informationen / Zubehör

<https://www.di-soric.com/201629>