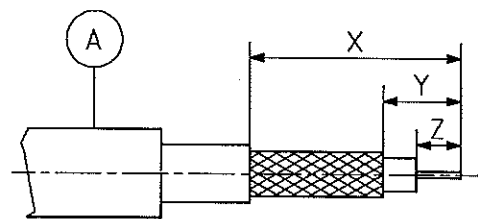
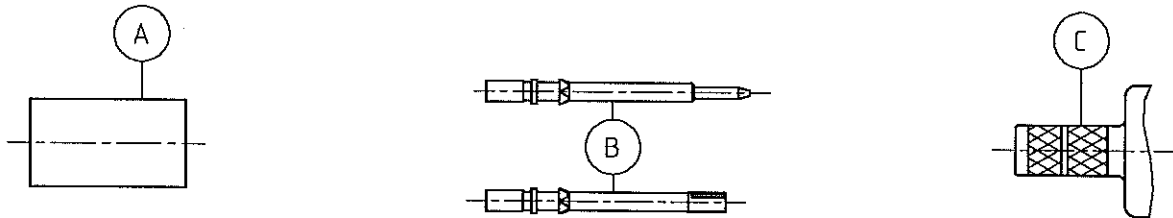


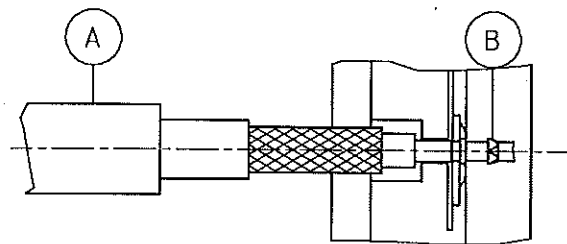
# Assembly instruction Series MCX 75 c Nr. 9196

Tools and materials required :	Straight connector for flexible cables	
	Cable entry : SUHNER Full Crimp	
Stanley blade scissors Crimp tool ( see table )	Connector types : (e.g.)	
	11 MCX 75 - 2 - 1c 24 MCX 75 - 2 - 1c	
This connector is supplied in 3 parts	Suitable cables e.g.	RG 179 B/U RG 187 A/U
	Centre contact :	cavity 1
	Braid :	cavity A
	Crimp tool :	1,2,A (red)

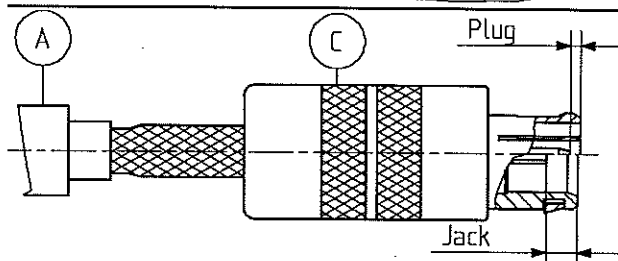


Slide ferrule A onto cable.  
Prepare cable according to diagram.  
Caution : Do not damage braid and inner conductor of cable !

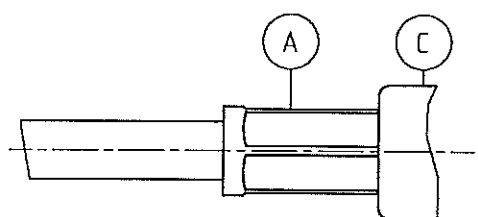
Cable	X	Y	Z
RG 179 B/U	9,5	3,5	2,0



Push contact B onto the inner cable conductor and crimp together with insert according to diagram.  
Remove conductor B carefully from insert.



Splay out braid. Insert centre contact B into connector body C as far as stop, then push ferrule A over cable and braid to abut connector body C.  
Caution : Contact B doesn't engage. Before crimping examination plug or jack to mark.  
Plug=0,5 ±0,3 Jack=1,5 ±0,3



Crimp ferrule A with corresponding crimp insert.



HUBER + SUHNER AG CH-9100 HERISAU

Deutscher Text : siehe Rückseite

# Montageanleitung Serie MCX 75 c Nr. 9196

Benötigte Hilfsmittel :

Messer oder Rasierklinge  
Schere  
Klemmwerkzeug (siehe Tabelle)

Gerade Verbinder für flexible Kabel

Kabeleinführung : SUHNER Voll-Crimp

Verbinder-Typen : (z.B.)

11 MCX 75 - 2 - 1c  
24 MCX 75 - 2 - 1c

Dieser Verbinder wird in 3 losen Teilen geliefert.

Geeignete Kabel :

RG 179 B/U  
RG 187 A/U

Innenleiter :

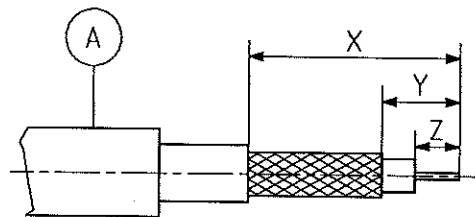
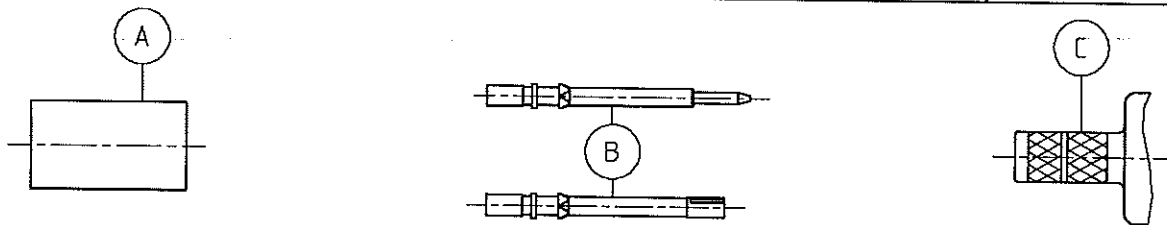
Aussparung 1

Aussenleiter :

Aussparung A

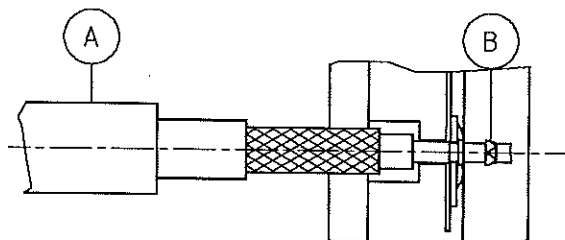
Klemmwerkzeug :

1,2,A (rot)



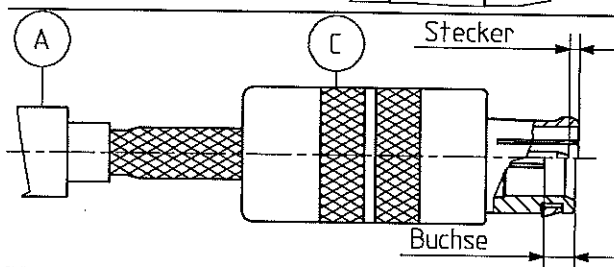
Hülse A auf das Kabel schieben.  
Kabel gemäss Tabelle abisolieren.  
Achtung : Innenleiter, Dielektrikum und Abschirmung nicht beschädigen.

Kabel	X	Y	Z
RG 179 B/U	9,5	3,5	2,0



Kontakt B über Kabelinnenleiter bis zum Dielektrikum stossen und mit Klemmeinsatz gemäss oben stehender Liste klemmen.

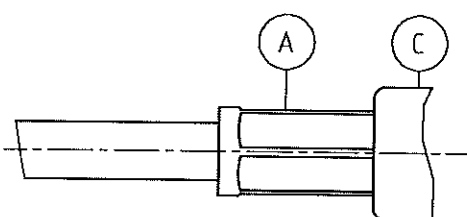
Kontakt B vorsichtig aus Klemmeinsatz entnehmen.



Abschirmung leicht aufstellen.

Innenleiter B in Gehäuse C einführen und bis zum Anschlag stossen, danach Hülse A über Kabel und Abschirmung bis an das Gehäuse C stossen.

Achtung : Innenleiter rastet nicht ein. Vor dem Crimpen Kontrollmass Stecker oder Buchse beachten!  
Stecker=0,5 ±0,3 Buchse=1,5 ±0,3



Crimphülse A mit entsprechendem Klemmeinsatz crimpen.



HUBER + SUHNER AG CH-9100 HERISAU

for English text see overleaf