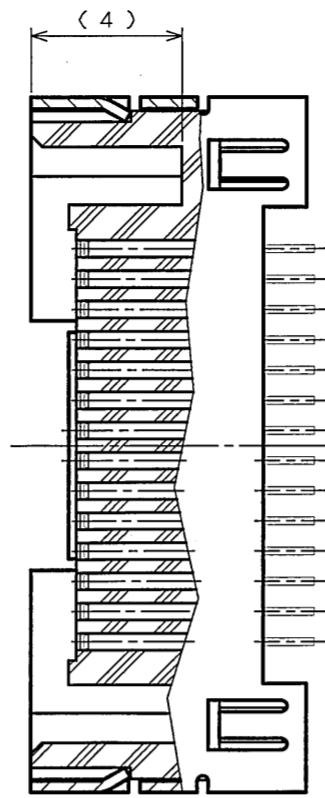
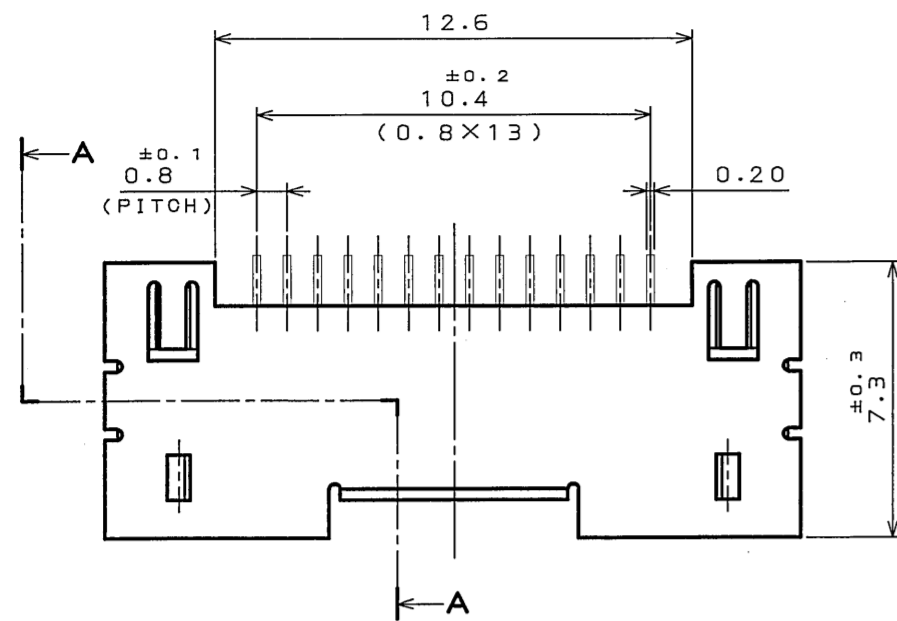
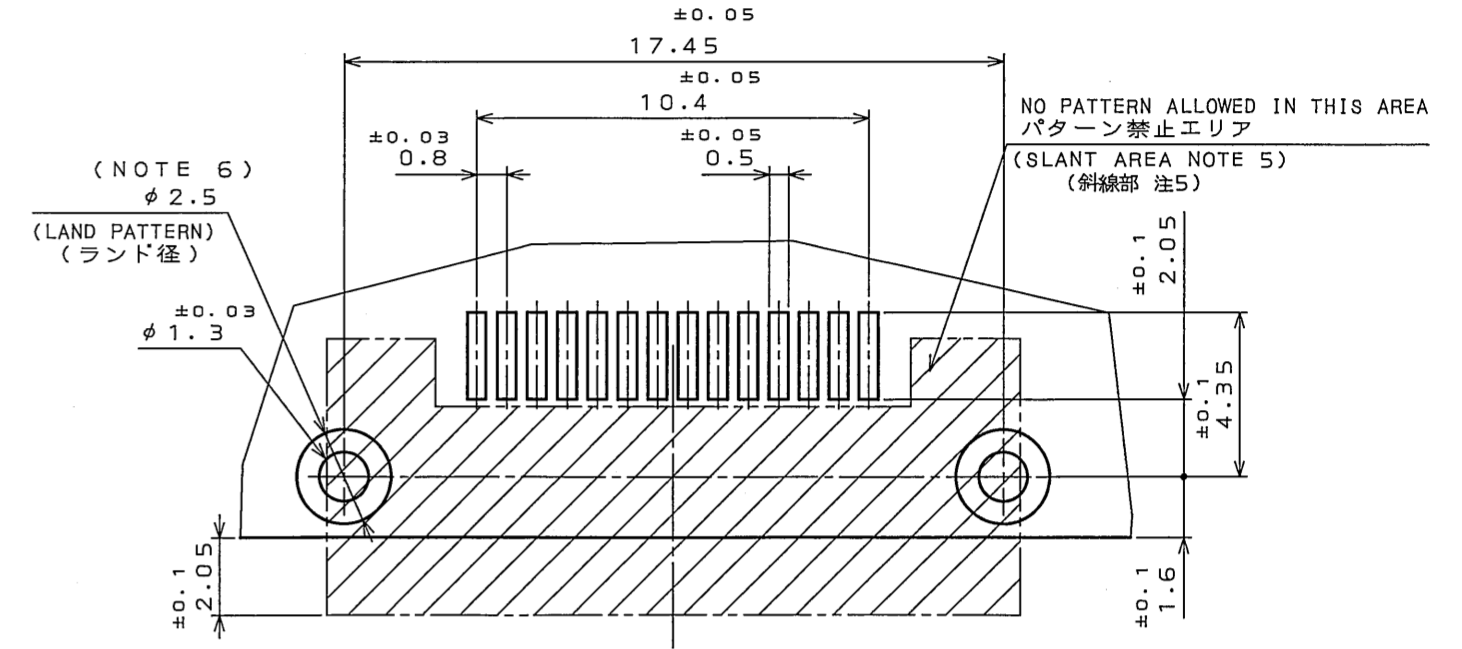
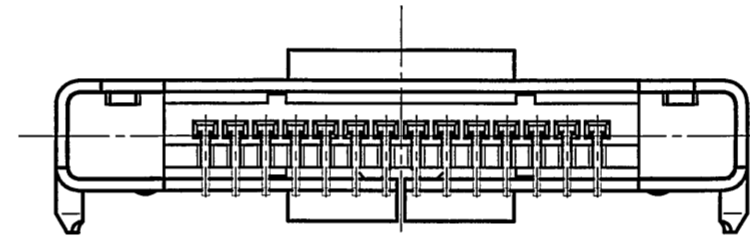
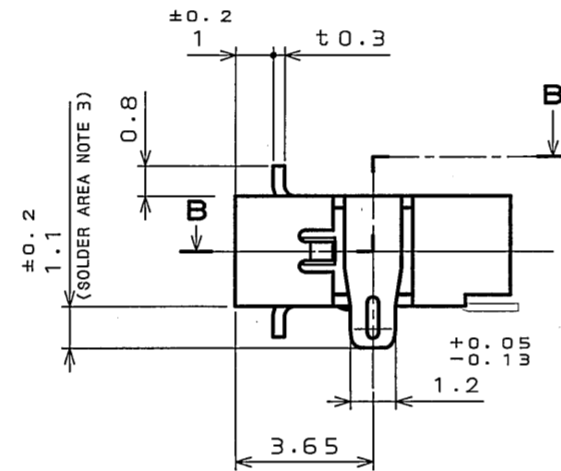
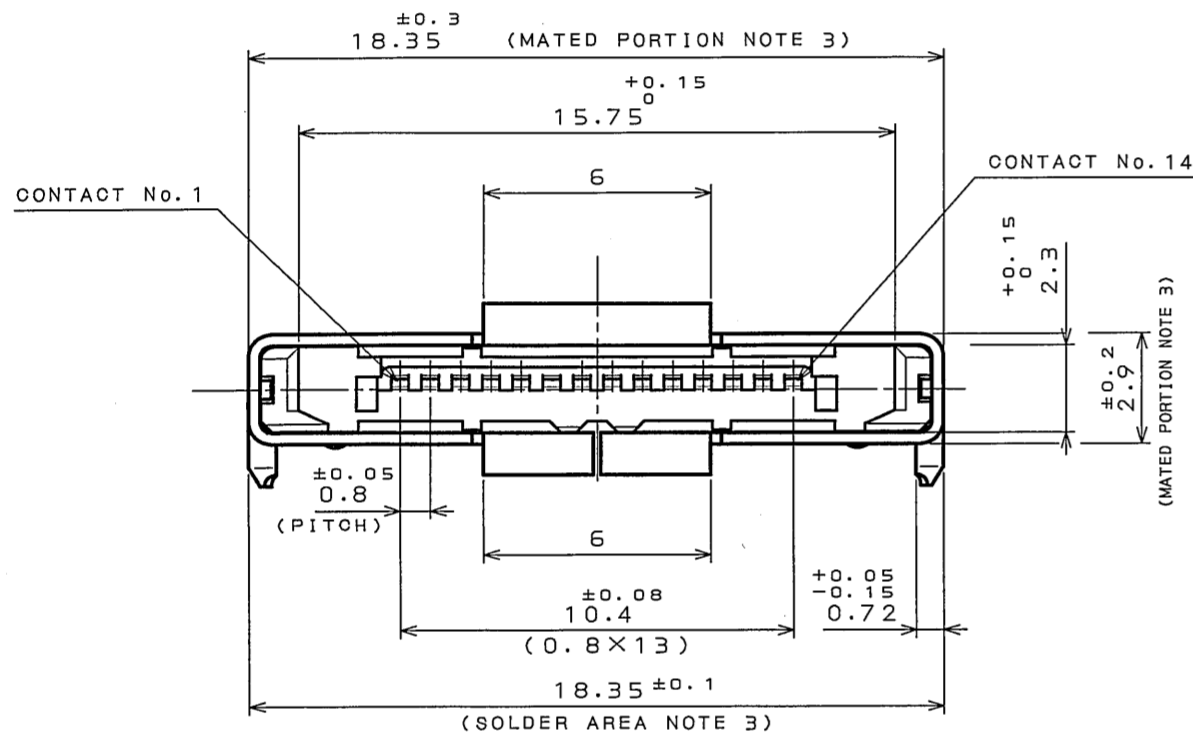


版数 REV.	年月日 DATE	CON NO.	変更内容 DESCRIPTION	製図 DR.	担当 CHK.	査閲 APPD.	承認 APPD.

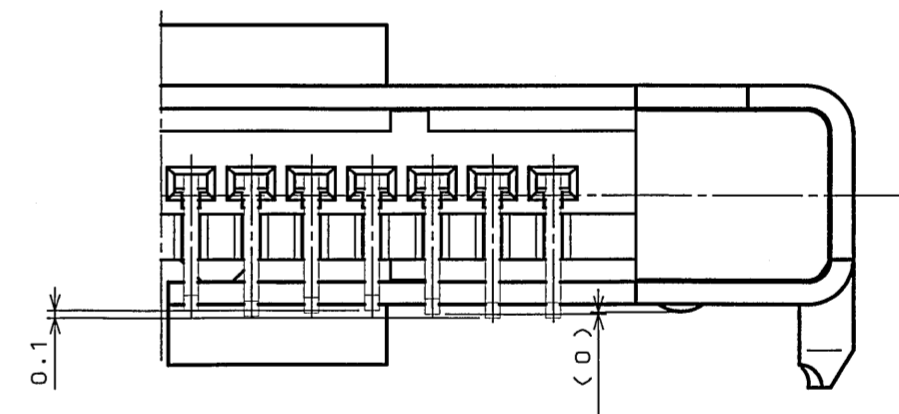


SECT. B-B



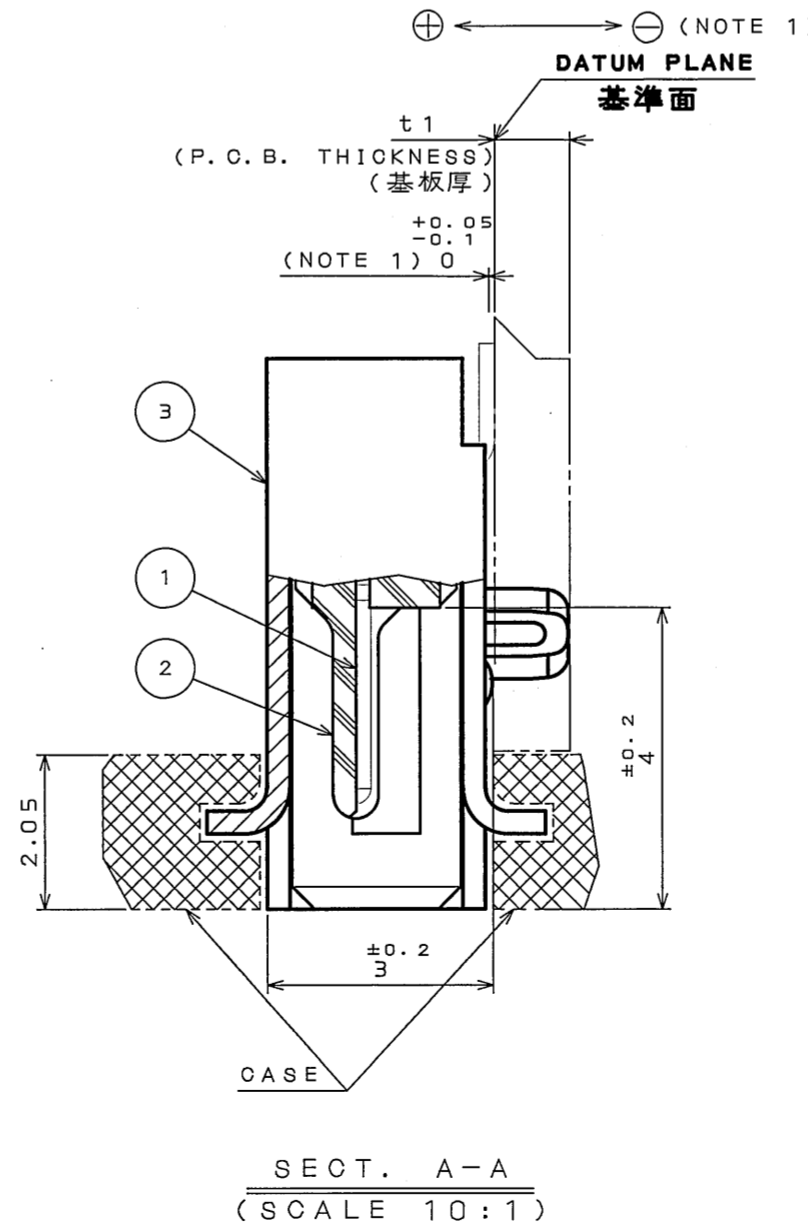
APPLICABLE P.C.B. DIMENSION (REF.)

適合基板寸法(参考)



SMT TERMINAL DIMENSION (NOTE 1)

- NOTE 1. ⊕ AND ⊖ DENOTE ARE DIRECTION OF SMT TOLERANCE. TERMINAL DIMENSION IS 0 ± 0.05 , AND DEVIATION (DIMENSION BETWEEN MINUS VALUE & PLUS VALUE) SHALL BE 0.1 MAX.
- THE CONNECTING AREA IS PLATED WITH GOLD OVER Pd-NI OVER NICKEL. THE TERMINAL AREA IS PLATED WITH Au FLASH.
 - THE DIMENSION OF 18.35 ± 0.3 IS AT THE MATING AREA (2.9 ± 0.2). THE DIMENSION OF 18.35 ± 0.1 IS AT THE SOLDER AREA (1.1 ± 0.2).
 - THE SHEARED EDGES OF CONNECTOR SHELL AT THE SOLDER AREA ARE NOT PLATING.
 - PLEASE NO PATTERNING IN SLANT AREA.
 - LAND MARK BOTH SIDES OF P.C.B. HOLE OF $\phi 1.3$ IS THROUGH HOLE PLATED.
- SMT公差部のプラス、マイナスの方向を示す。端子寸法は 0 ± 0.05 であり、公差内におけるパラッキ(1コネクタ内のMAX値とMIN値の差)は、0.1以下とする。
 - 接触部はニッケル上パラジウムニッケル上金メッキ、SMT部はAuフラッシュメッキである。
 - " 18.35 ± 0.3 "は嵌合部(2.9 ± 0.2)における寸法である。又、" 18.35 ± 0.1 "は半田付部(1.1 ± 0.2)における寸法である。
 - 本コネクタシェル半田付部 破断面には、メッキは施されません。
 - 本斜線部にはパターンを配線しないよう願います。
 - ランドは基板の両面に設けること。又、 $\phi 1.3$ の穴はスルーホールメッキであること。



3	SHELL	1	STAINLESS STEEL	SOLDER AREA PLATED (NOTE 4) WITH (LEAD FREE) TIN/TIN ALLOY	
2	INSULATOR	1	PPS		UL94 V-0
1	CONTACT	14	COPPER ALLOY	NOTE 2	
符号 NO.	名称 DESCRIPTION	個数 QTY.	材料 MATERIAL	仕上 FINISH	備考 REMARKS
仕様書(SPECIFICATION)	JACS-3157	第1版(ORIGINAL DATE)	15.Oct.2004	尺度(SCALE)	5:1
公差(GENERAL TOLERANCE)		製図 DR.		シリーズ(SERIES)	RL
寸法(DIMENSION)	±0.8 × ±0.4 ×× ±0.1 ××× ±	担当 CHK.	Y.SAITOU	名称(TITLE)	RL01-R14PE
角度(ANGLES)	° ± °' ±	査閲 APPD.		重量(MASS)	
		承認 APPD.	<i>J. Kubota</i>		
				図面番号(DRAWING NO.)	SJ101851
				版数 (REV.)	1