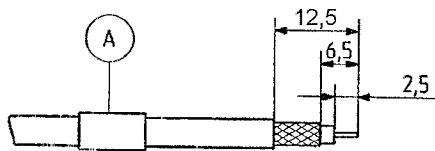
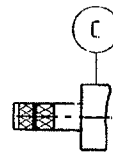
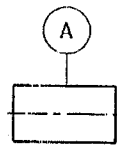
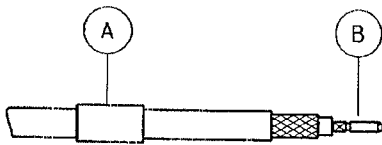


# Assembly instruction Series SMA, DV C 13.06.06 4662/RAK No.27104

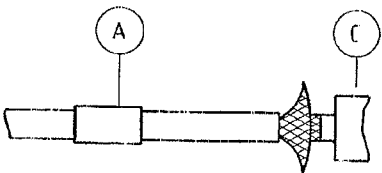
Tools and materials required: Stanley blade Scissors Crimp tool (see table below) Soldering iron Solder	Suitable cables e.g.:	Straight connectors for flexible cable RG 178 B/U
	Centre contact:	soldered
	Braid:	cavity A
	Crimp tool:	1, 2, A (red)
This connector is supplied in 3 parts	Cable entry: crimped	Connector types: (e.g.) 24_SMA-50-1-3      24_DV-50-1-2 24_SMA-50-1-4



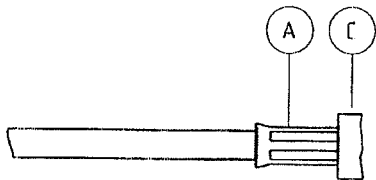
Slide ferrule A onto cable.  
Prepare cable according to diagram.  
CAUTION: Do not damage braid, dielectric and inner conductor of cable!



Push contact B over inner conductor of cable to about cable-dielectric and solder.



Splay out braid and insert cable in connector body C.  
Ensure that braid lies above the crimp neck.



Slide ferrule A over braid and crimp as close to connector body C as possible.

SUHNER's skilled staff and specialised equipment are available to carry out complete R.F. lead-assembly on your behalf.  
We mount your connectors on cables at economic prices! Please contact our representative for further details of this service



HUBER + SUHNER AG CH-9100 HERISAU

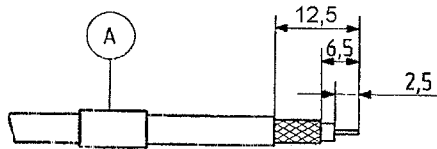
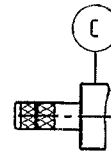
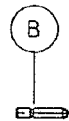
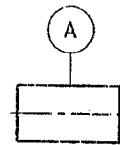
Deutscher Text: siehe Rückseite

# Montageanleitung Serie SMA, DV

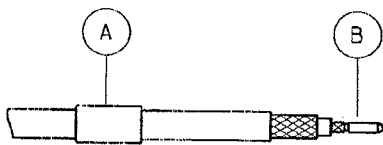
C 13.06.06  
4662/RAK

Nr. 27104

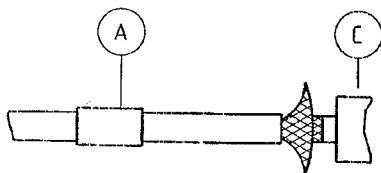
Benötigte Hilfsmittel: Stanley-Messer Schere Klemmwerkzeug (siehe Tabelle) LötKolben Lötzinn	Gerade Verbinder für flexible Kabel	
	Kabeleinführung: geklemmt	
	Verbinder-Typen: (z.B.) 24_SMA-50-1-3    24_DV-50-1-2 24_SMA-50-1-4	
	Geeignete Kabel: z.B.	RG 178 B/U
Dieser Verbinder wird in 3 losen Teilen geliefert.	Innenleiter:	gelötet
	Aussenleiter:	Aussparung A
	Klemmwerkzeug:	1, 2, A (rot)



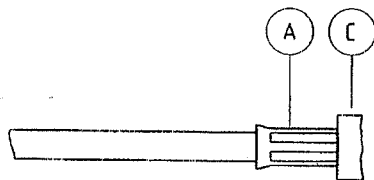
Hülse A auf das Kabel schieben.  
Kabel gemäss Figur abisolieren.  
**ACHTUNG:** Abschirmung, Dielektrikum und Innenleiter nicht beschädigen!



Kontakt B über Kabelinnenleiter bis zum Dielektrikum stossen und löten.



Abschirmung leicht aufspreizen und Kabel in Gehäuse C einführen.  
Abschirmung muss über Klemmhals liegen.



Hülse A über Abschirmung schieben, und möglichst nahe am Gehäuse C klemmen.

SUHNER verfügt über gut ausgebildete Fachkräfte und rationelle Einrichtungen zur Herstellung kompletter HF-Verbindungsleitungen. Wir montieren Ihre Verbinder zu wirtschaftlichen Preisen! Wenden Sie sich an unsere Vertreter.



HUBER + SUHNER AG CH-9100 HERISAU

For English text see overleaf