

# Assembly instruction Series 7/16 c No. 9018

## Tools and materials required:

Stanley blade  
 Scissors  
 Spanner 16 mm AF/22 mm AF  
 Spanner 23 mm AF  
 Screwdriver  
 Soldering iron 100 Watts  
 Solder Sn/Pb 60/40 Ø 0,8 mm, activated rosin flux  
 Assembly tool 74 Z-0-0-89, No. 89

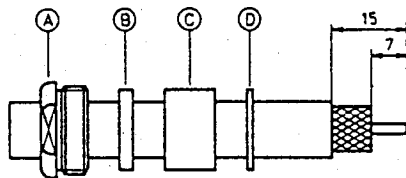
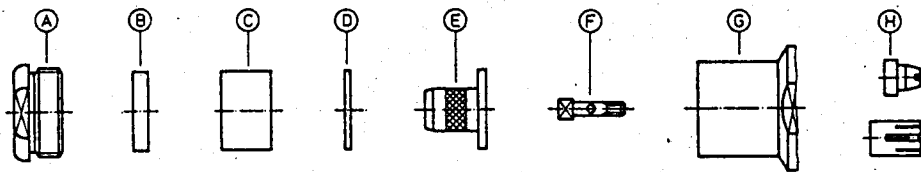
## Straight connector for flexible cable

### Cable entry: Pressure Sleeve

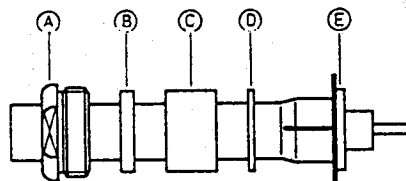
#### Connector types: (e. g.)

11-716-50- 7-3c	21-716-50- 7-3c	25-716-50- 7-3c
11-716-50- 7-4c	21-716-50- 7-4c	25-716-50- 7-4c
11-716-50- 9-3c	21-716-50- 9-3c	25-716-50- 9-3c
11-716-50-12-3c	21-716-50-12-3c	25-716-50-12-3c

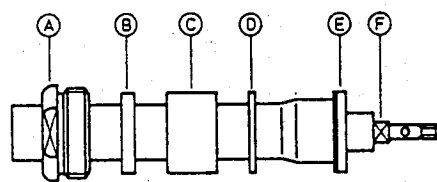
This connector is supplied in 8 parts	<b>Suitable cables e. g.</b>	RG 213/U RG 214/U	RG 217/U	G 12 232
	<b>Centre contact: capt.</b>	soldered	soldered	soldered
	<b>Braid:</b>	clamped	clamped	clamped



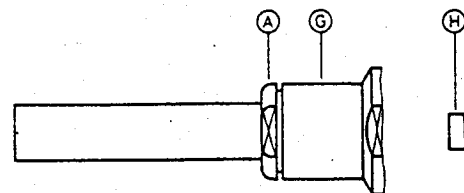
Slide nut A, ring B, gasket C and washer D onto cable.  
 Prepare cable according to diagram.  
 Do not damage braid and inner conductor of cable!



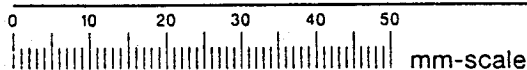
Cut jacket in axial direction 3 times. Approx. 10mm.  
 Splay out braid and push sleeve E underneath braid and jacket.  
 Cut off braid wires along rim of sleeve E.



Solder contact pin F to cable centre conductor.  
 Push washer D, gasket C and ring B forward against sleeve E.



Push prepared assembly into body G. Push body G firmly against cable and rotate slowly until the inner contact is engaged in its seat.  
**Female connector:** Screw female contact H on threaded end of inner conductor F. Torque to max. 4,5 cmkp (45 Ncm) using tool W 89.  
**Male connector:** Screw male contact on threaded end of inner conductor F, and tighten with screwdriver. Screw nut A into body G and tighten fully using suitable spanners.



SUHNER's skilled staff and specialised equipment are available to carry out complete R. F. lead-assembly on your behalf. We mount your connectors on cables at economic prices! Please contact our representative for further details of this service.



**HUBER+SUHNER LTD. CH-9100 HERISAU**

Deutscher Text: siehe Rückseite

# Montageanleitung

# Serie 7/16

# c Nr. 9018

## Benötigte Hilfsmittel:

Stanley-Messer

Schere

Gabelschlüssel SW 16 74 Z-0-0-3, SW 22

Gabelschlüssel SW 23

Schraubenzieher

LötKolben ca. 100 Watt

Lötzinn Sn/Pb 60/40 Ø 0,8 mm, aktiviertes Kolophonium

Montagewerkzeug 74 Z-0-0-89, Nr. 89

Gerade Verbinder für flexible Kabel

Kabeleinführung: Pressure Sleeve

Verbinder-Typen: (z. B.)

11-716-50- 7-3c      21-716-50- 7-3c      25-716-50- 7-3c

11-716-50- 7-4c      21-716-50- 7-4c      25-716-50- 7-4c

11-716-50- 9-3c      21-716-50- 9-3c      25-716-50- 9-3c

11-716-50-12-3c      21-716-50-12-3c      25-716-50-12-3c

Dieser Verbinder wird in 8 losen Teilen geliefert

**Geeignete Kabel:**

RG 213/U  
RG 214/U

RG 217/U

G 12 232

**Innenleiter: fest**

gelötet

gelötet

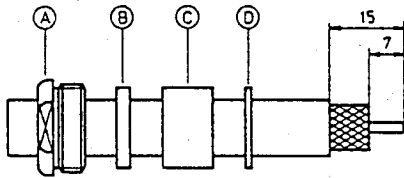
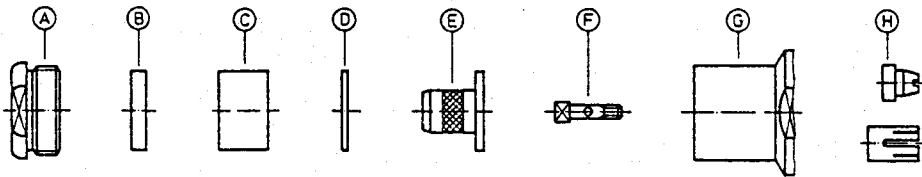
gelötet

**Aussenleiter:**

geschraubt

geschraubt

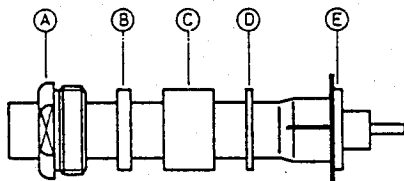
geschraubt



Nippel A, Ring B, Dichtung C und Scheibe D auf das Kabel schieben.

Kabel gemäss Figur abisolieren.

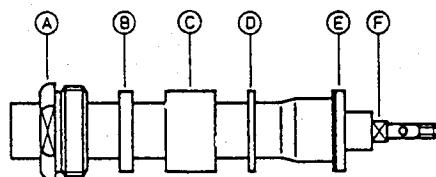
Innenleiter, Abschirmung und Dielektrikum nicht beschädigen.



Mantel 3 x längs einschneiden. Länge ca. 10mm.

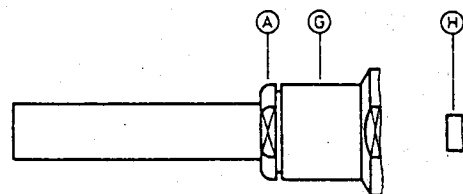
Abschirmung aufspreizen und Hülse E unter Abschirmung und Mantel schieben.

Vorstehende Abschirmung entlang Rand von Hülse E abschneiden.



Stift F mit Kabelinnenleiter verlöten.

Scheibe D, Dichtung C und Ring B nach vorne schieben.



Vorbereitetes Kabel in Gehäuse G einführen bis zum Anschlag. Durch drehen des Steckers und leichten Druck gegen das Kabel, Verdrehungsschutz des Innenleiters einrasten.

**Neg.-Verbinder:** Buchse H aufschrauben und mit W 89 anziehen. Max. Drehmoment 4,5 cmkp (45 Ncm).

**Pos.-Verbinder:** Stift H mit Schraubenzieher festziehen. Nippel A ins Gehäuse G einschrauben und festziehen.

SUHNER verfügt über gut ausgebildete Fachkräfte und rationelle Einrichtungen zur Herstellung kompletter HF-Verbindungsleitungen. Wir montieren Ihre Verbinder zu wirtschaftlichen Preisen! Wenden Sie sich an unsere Vertreter.



## HUBER+SUHNER AG

## CH-9100 HERISAU

for English text see overleaf