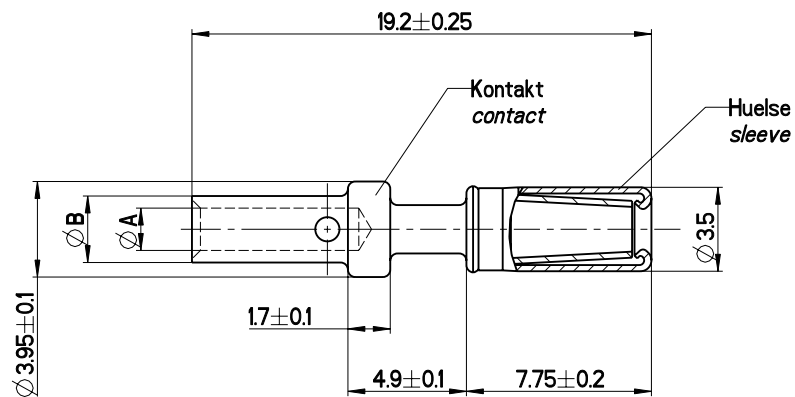


| AUSGABE | AEND.-NR. | AENDERUNGS-BESCHREIBUNG | DATUM | NAME |
|---------|-----------|--|------------|------|
| E | 1476W | PRO/E gezeichnet, Oberflaeche A176 hinzu | 10.02.2000 | BMA |
| | | | | |
| | | | | |
| | | | | |



Abisolierlaenge: $6,5^{+0,3}$ mm E
length insulation stripping: $6,5^{+0,3}$ mm

| | | | | |
|---|-------------------------------------|------------------------|-------------------------|---|
| 2,1-3,3 mm ² (AWG 12-14) | 031-8703-076 | 2,4 | 3,35 | Au ueber Ni Au over Ni E |
| 0,5-1,0 mm ² | 031-8703-055 | 1,5 | 2,75 | Au ueber Ni Au over Ni |
| 2,1-3,3 mm ² (AWG 12-14) | 031-8703-054 | 2,4 | 3,35 | versilbert silver plated |
| 0,75-1,5 mm ² | 031-8703-051 | 1,75 | 2,75 | versilbert silver plated |
| 0,5-1,0 mm ² | 031-8703-050 | 1,5 | 2,75 | versilbert silver plated |
| Crimpanschluss <i>crimp termination</i> | Teile-Nr. <i>part-no.</i> | $\varnothing A^{+0,1}$ | $\varnothing B \pm 0,1$ | Oberflaeche <i>finish</i> |

| WERKSTOFF: | | BEHANDLUNG: | | OBERFLAECH: siehe Tabelle | |
|--|------------------|--------------------------------|----------------------------|------------------------------|--|
| FREIMASSE SIEHE TABELLE | | WINKELTOLERANZ $\pm 0,5^\circ$ | | FUNKTIONSMASS \triangle | |
| MASSE IN MM | > 0-3 $\pm 0,05$ | > 6-30 $\pm 0,1$ | RAUHGIGKEIT R_a | SPC-MASS \blacktriangle | |
| KANTEN UND ECKEN GEBROCHEN | > 3-6 $\pm 0,05$ | > 30 $\pm 0,2$ | RAUHGIGKEIT R_a | SPRACHE D | |
| BEARBEITET | BMA | DATUM | 10.02.2000 | ANALYSE N | TEILE-FAM N |
| GEPRUEFT | RD | DATUM | 10.02.2000 | PRO/E | 20 |
| FREIGABE | TZN | DATUM | 10.02.2000 | REFERENZ | TEILENUMMER siehe Tabelle |
| ITT Industries ITT Cannon GmbH D-71384 Weinstadt Germany | | | | | BENENNUNG KONTAKTBUCHSE ZUS SURE-SEAL GEDREHT |
| © ALLE RECHTE VORBEHALTEN. AUCH FUEER DEN FALL DER PATENTERTUELLUNG. JEDE MITTEILUNG AN DRITTE IST STRAFBAR | | | FORMAT A3 | SEITE 1 / 1 | ZEICHNUNGS-NUMMER K031-8500-096 |
| | | | | | AENDERUNGSSTAND E |