



**intercontec**  
products

# Kontaktstift $\varnothing 10$ mm

**Einsatzbereich: -958 Kupplung  
-958 Einbaudose  
Crimp 35 mm<sup>2</sup>**

**TE Teile Nr.: 61-0115-023-000  
IC Ref. Nr.: 61.115.23**

## Elektrische Werte

Bemessungsstrom max. 132 A\*  
Durchgangswiderstand < 90  $\mu\text{Ohm}$

## Werkstoff

Kontakt Messing, versilbert

## Anschluss

Anschlussart/ -bereich Crimp/ 35 mm<sup>2</sup>  
max. Litzenaußendurchmesser  $\varnothing 14,8$  mm  
Abisolierlänge 17 mm  
Crimpeinstellungen sind individuell zu wählen

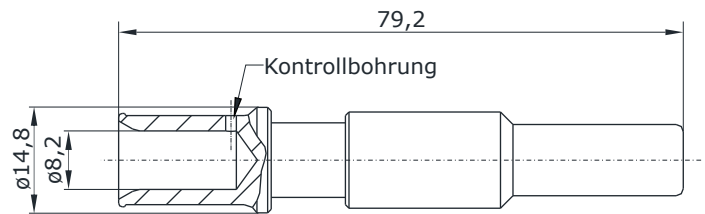
## Mechanische Werte

Steckzyklen 500

## Werkzeuge (nicht im Lieferumfang enthalten)

Akku-Crimpzange TE Teile Nr.: C0-207-000-000  
IC Ref. Nr.: C0.207.00

(Crimpbacken für 10 mm Kontakt TE Teile Nr.: C0-0010-000-000  
IC Ref. Nr.: C0.010.00)



## Hauptabmessungen

Kontaktstift

Y6-D686-000-00DE erstell: 31.07.2012/CS; geändert: 16.10.2018/KC

© 2018 TE Connectivity.

TE Connectivity, TE connectivity (logo), intercontec (logo) und speedtec sind Marken.

Auch wenn TE Connectivity (TE) bemüht ist, die Korrektheit der Informationen in diesem Beitrag sicherzustellen, übernimmt TE keinerlei Gewährleistung dafür, dass diese fehlerfrei, zutreffend, korrekt, verlässlich oder aktuell sind. TE behält sich das Recht vor, die in diesem Beitrag genannten Informationen jederzeit ohne Ankündigung zu ändern. TE weist ausdrücklich jegliche Gewährleistung hinsichtlich der in diesem Beitrag genannten Informationen zurück, einschließlich der implizierten Gewährleistung der Marktgängigkeit oder Eignung für bestimmte Zwecke. Die Maßangaben in diesem Beitrag dienen ausschließlich zu Referenzzwecken und Änderungen sind vorbehalten. Änderungen der Spezifikationen sind vorbehalten. Bitte fragen Sie TE nach den aktuellen Maßangaben und Designspezifikationen

TE Connectivity Industrial GmbH  
Bernrieder Straße 15  
94559 Niederwinkling, Germany  
+49 9962 2002 - 0  
[intercontec@te.com](mailto:intercontec@te.com)  
[www.intercontec.biz](http://www.intercontec.biz)



\* Bei max. Anschlussquerschnitt



# Contact Pin $\varnothing 10$ mm

for: -958 Extension  
-958 Receptacle  
crimp 35 mm<sup>2</sup>

**TE part number: 61-0115-023-000**  
**IC reference number: 61.115.23**

### Electrical Data

rated current max. 132 A\*  
contact resistance < 90  $\mu$ Ohm

### Material

contact brass, silver plated

### Termination

cross-section crimp/ 35 mm<sup>2</sup>  
stripping length 17 mm  
crimp settings select individually

### Mechanical Data

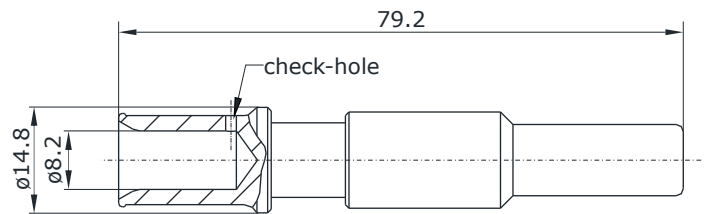
mating cycles 500

**Tools** (not included in delivery)  
battery crimp tool

TE part no.: C0-0207-000-000  
IC ref. no.: C0.207.00

(crimping insert for 10 mm contact

TE part no.: C0-0010-000-000  
IC ref. no.: C0.010.00)



**Main Dimensions**  
contact pin

