

# □ 16 mm で世界最薄、厚さ 4 mm の超小型・軸流ファン新登場

## ブラシレス DC ファン

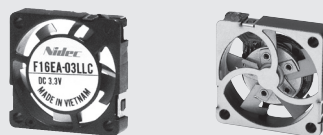
# F16EA

### BRUSHLESS DC FANS

## ■特長 FEATURES

- 超小型／薄型で小型電子機器・局部冷却に最適
- 高効率の特殊なメリディアンインペラ採用により高風量・低騒音を実現（特許出願中）
- 密封軸受け構造により、長寿命達成
- 軽量（約 1.3 g）
- Ultra-compact / Low-profile model, that is ideal for compact electric instrument and local cooling
- Realization of high air flow and low noise by adoption of Meridian impeller which is highly effective and unique (Patent pending)
- Longer operating life by sealed bearing structure
- Light weight (Approx. 1.3 g)

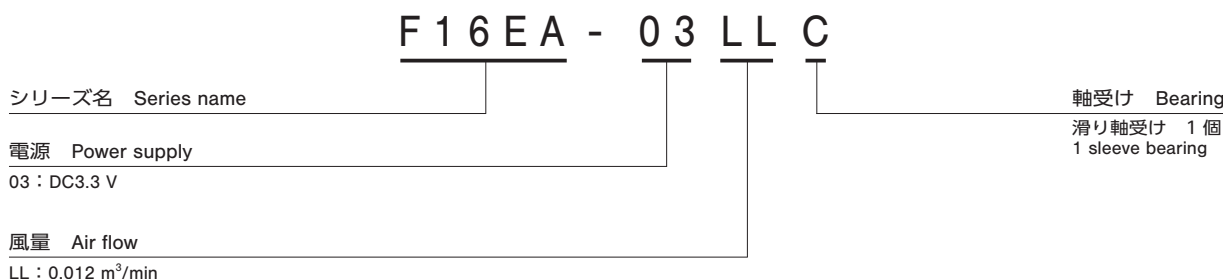
RoHS 指令対応 RoHS compliant



## ■構造 / 主要構成材料 STRUCTURE / MAIN MATERIAL

部品 Component	材質 Materials
ハウジング Housing	LCP 樹脂 Made of modified (LCP) reinforces
カバー Cover	SUS Made of modified (SUS) reinforces
インペラ Impeller	SUS Made of modified (SUS) reinforces
軸受け Bearing	滑り軸受け Sleeve bearing

## ■型式表示 PART NUMBER DESIGNATION



## ■型式一覧表 LIST OF PART NUMBERS

電源 Power supply	型式 Part number
DC3.3 V	F16EA-03LLC

※ご注文に際しては、上記型式をご確認ください。  
Verify the above part numbers when placing orders.

# F16EA

## BRUSHLESS DC FAN

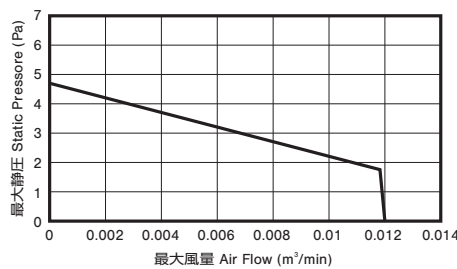
### 標準仕様 STANDARD SPECIFICATIONS

項目 Item	F16EA-03LLC
定格電圧 Rated voltage	DC3.3 V
使用電圧範囲 Voltage range	3.2 ~ 3.5 V
定格電流 Rated current	0.02 A
回転数 Rotating speed	6500 min <sup>-1</sup>
風量 Air flow	0.012 m <sup>3</sup> /min
静圧 Static pressure	4.7 Pa
騒音 Noise	3 dB (A)
使用環境 Use environment	-10 ~ +60 °C (35 ~ 85 %RH)
保存環境 Storage environment	-20 ~ +70 °C (35 ~ 85 %RH)
質量 Net weight	Approx. 1.3 g

※ 上記の仕様は、25°C ± 2°C 35% ~ 85%、定格電圧、無負荷条件にて測定した代表値です。  
この温度・湿度条件以外の仕様につきましては、別途お問合せ願います。

※ The specifications above are typical values measured on the conditions of no-loading running with rated voltage in the circumstances of 25 °C ± 2 °C, 35~ 85 %RH. Please contact us if you would liketo check the specifications in different circumstances.

### 風量静圧特性 AIR FLOW PERFORMANCE CURVES



※ 弊社測定器でのデータです。  
Data in our measuring instrument

### 外形寸法図 OUTLINE DIMENSIONS

(Unit: mm)

