



Kontaktstift $\varnothing 1,5$ mm

Einsatzbereich: - 917, 4-polig

TE Teile Nr.: 61-0167-011-000
IC Ref. Nr.: 61.167.11

Elektrische Werte

Bemessungsstrom max. 20 A*
Durchgangswiderstand < 3 mOhm

Werkstoff

Kontakt Messing, vergoldet

Anschluss

Anschlussart/-bereich Crimp/ 0,35 - 2,5 mm²
max. Litzenaußendurchmesser $\varnothing 4$ mm
Abisolierlänge 6,3 mm
Crimpeinstellungen sind individuell zu wählen

Mechanische Werte

Steckzyklen 500

Werkzeuge (nicht im Lieferumfang enthalten)

digitale Crimpzange TE Teile Nr.: C0-0235-000-000
IC Ref. Nr.: C0.235.00

digitale Crimpzange TE Teile Nr.: C0-0236-000-000
IC Ref. Nr.: C0.236.00

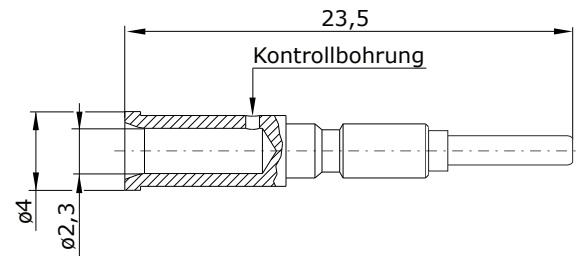
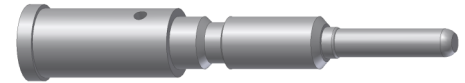
analoge Crimpzange TE Teile Nr.: C0-0201-000-000
IC Ref. Nr.: C0.201.00

Positioniereinsatz TE Teile Nr.: C0-0229-000-000
IC Ref. Nr.: C0.229.00

Crimpen - kraftunterstützt

digitaler Crimpeinsatz, klein TE Teile Nr.: C0-0372-000-000
IC Ref. Nr.: C0.372.00

digitaler Crimpeinsatz, mittel TE Teile Nr.: C0-0373-000-000
IC Ref. Nr.: C0.373.00



Hauptabmessungen
Kontaktstift

Y6-B276-000-00DE erstellt: 23.05.2011/VE; geändert: 20.11.2018/RN

© 2017 TE Connectivity.

TE Connectivity, TE connectivity (logo), intercontec (logo) und speedtec sind Marken.

Auch wenn TE Connectivity (TE) bemüht ist, die Korrektheit der Informationen in diesem Beitrag sicherzustellen, übernimmt TE keinerlei Gewährleistung dafür, dass diese fehlerfrei, zutreffend, korrekt, verlässlich oder aktuell sind. TE behält sich das Recht vor, die in diesem Beitrag genannten Informationen jederzeit ohne Ankündigung zu ändern. TE weist ausdrücklich jegliche Gewährleistung hinsichtlich der in diesem Beitrag genannten Informationen zurück, einschließlich der implizierten Gewährleistung der Marktgängigkeit oder Eignung für bestimmte Zwecke. Die Maßangaben in diesem Beitrag dienen ausschließlich zu Referenzzwecken und Änderungen sind vorbehalten. Änderungen der Spezifikationen sind vorbehalten. Bitte fragen Sie nach den aktuellen Maßangaben und Designspezifikationen

TE Connectivity Industrial GmbH
Bernrieder Straße 15
94559 Niederwinkling, Germany
+49 9962 2002 - 0
intercontec@te.com
www.intercontec.biz



* Bei max. Anschlussquerschnitt



Contact Pin $\varnothing 1.5$ mm

for: 917, 4-pin

TE part number: 61-0167-011-000
IC reference number: 61.167.11

Electrical Data

rated current max. 20 A*
contact resistance < 3 mOhm

Material

contact brass, gold plated

Termination

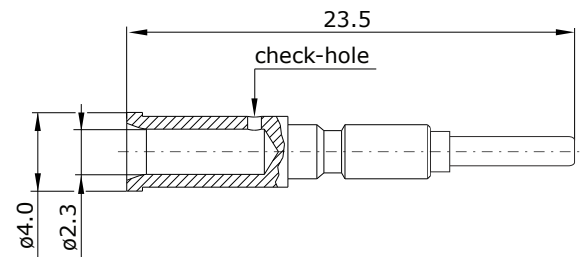
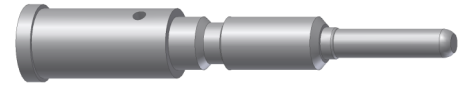
cross-section crimp/ 0.35 - 2.5 mm²
max. outer wire diameter $\varnothing 4$ mm
stripping length 6.3 mm
crimp settings select individually

Mechanical Data

mating cycles 500

Tools (not part of product contents)

digital crimping tool	TE part no.: C0-0235-000-000 IC ref. no.: C0.235.00
digital crimping tool	TE part no.: C0-0236-000-000 IC ref. no.: C0.236.00
analog crimping tool	TE part no.: C0-0201-000-000 IC ref. no.: C0.201.00
positioner	TE part no.: C0-0229-000-000 IC ref. no.: C0.229.00
power crimping	
digital crimp insert, small	TE part no.: C0-0372-000-000 IC ref. no.: C0.372.00
digital crimp insert, medium	TE part no.: C0-0373-000-000 IC ref. no.: C0.373.00



Main Dimensions
contact pin

