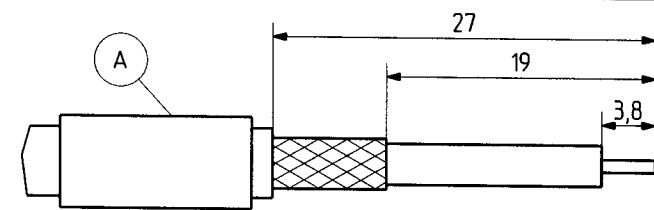
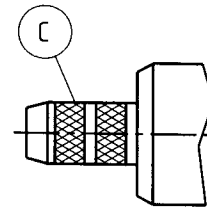
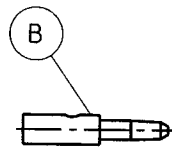
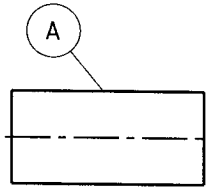
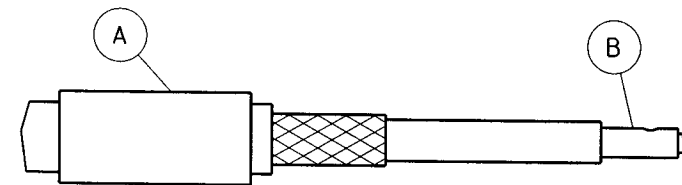


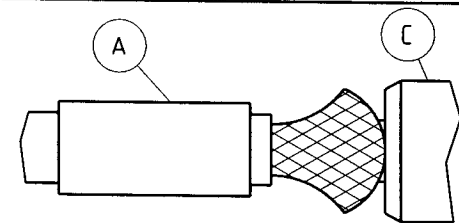
Tools and materials required: Stanley blade Scissors Crimp tool (see table below) Soldering iron Solder	Straight connectors for flexible cable		
	Cable entry: crimped		
	Connector types: (e.g.)		
	11 H4 - 50 - 3 - 3	11 H4 - 50 - 4 - 4	
This connector is supplied in 3 parts	Suitable cables e.g.:	RG 58 C/U	RG 59 B/U
	Centre contact:	soldered	soldered
	Braid:	cavity B	cavity C
	Crimp tool:	2 B (orange)	2 C (yellow)



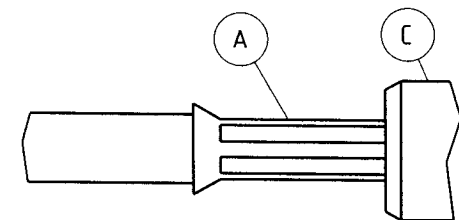
Slide ferrule A onto cable.  
Prepare cable according to diagram.  
**CAUTION:** Do not damage braid, dielectric and inner conductor of cable!



Push contact B over inner conductor of cable to about cable dielectric and solder.



Splay out braid and insert cable in connector body C.  
Ensure that braid lies above the crimp neck.

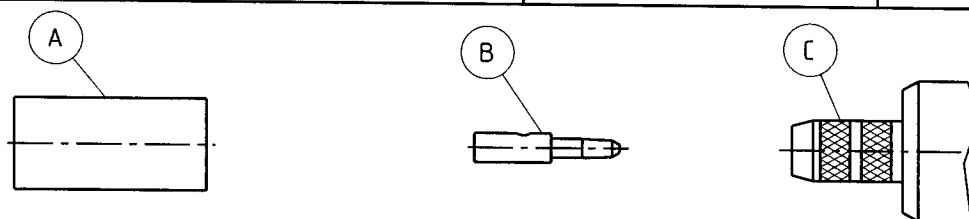


Slide ferrule A over braid and crimp as close to connector body C as possible.

SUHNER's skilled staff and specialised equipment are available to carry out complete R.F.lead-assembly on your behalf. We mount your connectors on cables at economic prices! Please contact our representative for further details of this service



Benötigte Hilfsmittel: Stanley-Messer Schere Klemmwerkzeug (siehe Tabelle) LötKolben Lötzinn	Gerade Verbinder für flexible Kabel		
	Kabeleinführung: geklemmt		
	Verbinder-Typen: (z.B.)		
	11 H4 - 50 - 3 - 3	11 H4 - 50 - 4 - 4	
Dieser Verbinder wird in 3 losen Teilen geliefert.	Geeignete Kabel: z.B.	RG 58 C/U	RG 59 B/U
	Innenleiter:	gelötet	gelötet
	Aussenleiter:	Aussparung B	Aussparung C
	Klemmwerkzeug:	2 B (orange)	2 C (gelb)



	<p>Hülse A auf das Kabel schieben. Kabel gemäss Figur abisolieren. <b>ACHTUNG:</b> Abschirmung, Dielektrikum und Innenleiter nicht beschädigen!</p>
	<p>Kontakt B über Kabelinnenleiter bis zum Dielektrikum stossen und löten.</p>
	<p>Abschirmung leicht aufspreizen und Kabel in Gehäuse C einführen. Abschirmung muss über Klemmhals liegen.</p>
	<p>Hülse A über Abschirmung schieben. und möglichst nahe am Gehäuse C klemmen.</p>

SUHNER verfügt über gut ausgebildete Fachkräfte und rationelle Einrichtungen zur Herstellung kompletter HF-Verbindungsleitungen. Wir montieren Ihre Verbinder zu wirtschaftlichen Preisen! Wenden Sie sich an unsere Vertreter.



HUBER + SUHNER AG CH-9100 HERISAU

For English text see overleaf