

圧着仕様書 CRIMPING SPECIFICATION

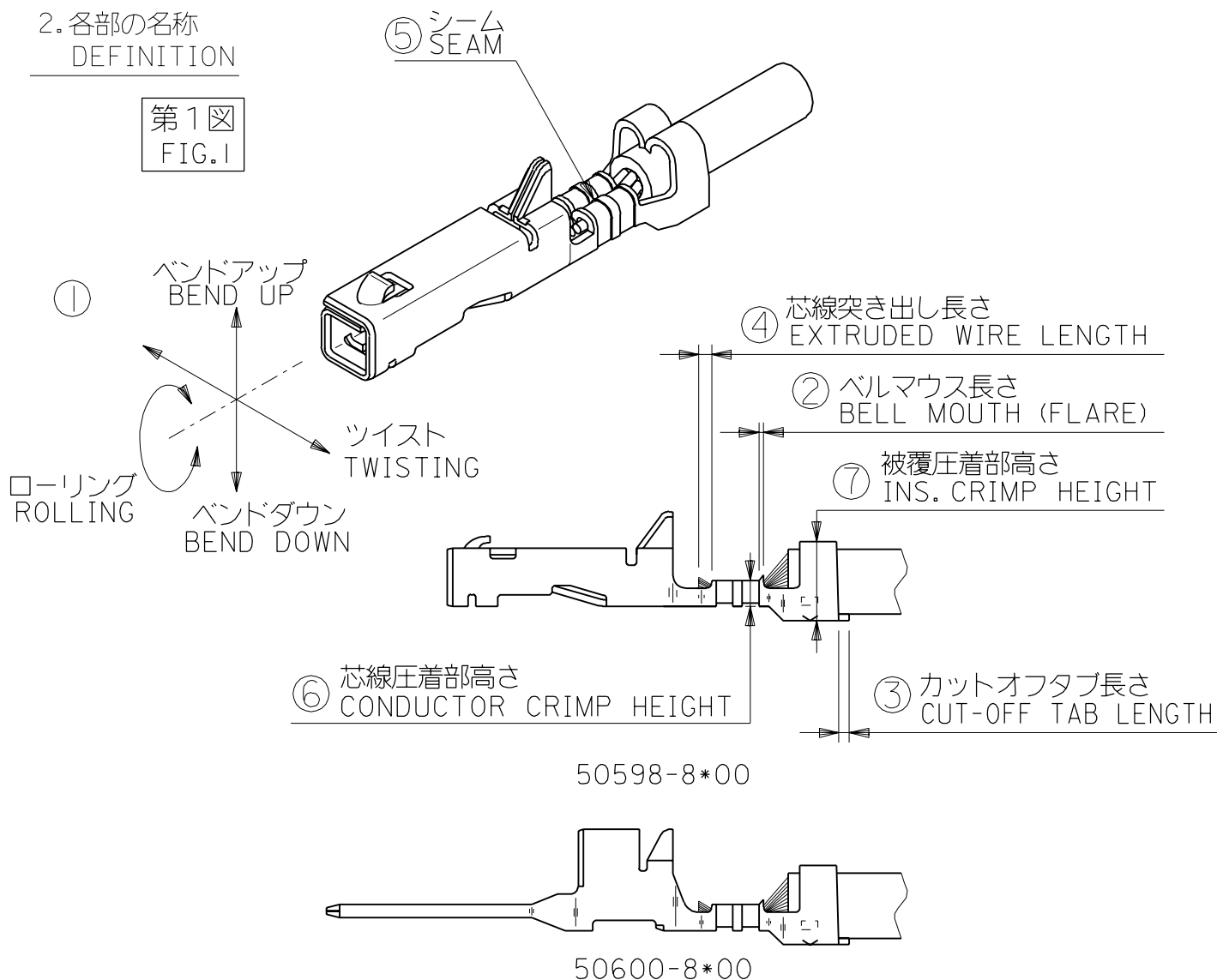
3.96 WIRE TO WIRE CONN. CRIMP TERMINAL / PIN
 製品名 3.96 WIRE TO BOARD CONN. CRIMP TERMINAL
 PRODUCT NAME 6.5 WIRE TO BOARD CONN. CRIMP TERMINAL

1. 適用範囲 SCOPE

本仕様書は下記のターミナルの圧着に伴う諸元について規定する。
 THIS STANDARD SPECIFIES THE DIMENSIONS AFTER CRIMPING OF THE TERMINALS UNDERMENTIONED.

ターミナル番号 PARTS NO.	適用電線範囲 WIRE SIZE		絶縁被覆外径 INSULATION DIA.
	AWG	mm ²	
50598-8*00	#20-26	0.126-0.55	∅1.25-2.35 mm
50600-8*00	#20-26	0.126-0.55	∅1.25-2.35 mm

2. 各部の名称 DEFINITION



50598-8*00

50600-8*00

				作成 (PREPARED BY) T.ASAKAWA '96/6/12	MOLEX-JAPAN CO.,LTD. 日本モレックス株式会社	
				確認 (CHECKED BY) '96/6/12 Y.MIZUNO '96/6/12 N.ASAOKA	名称 (NAME) 3.96 W/W, 3.96 W/B, 6.5 W/B CRIMP TERMINAL / PIN 圧着仕様書	PAGE 1
記号 (LTR)	変更内容 (REVISIONS)	日付 (DATE)	担当 (NAME)	承認 (APPROVED BY) '96/6/12 M.FUKUSHIMA	規格番号 (NO.) CS-50598/50600	REV. 0
REVISE ONLY CAD SYSTEM						

3. 仕様 SPECIFICATION

第1図の箇所 NO. OF FIG. 1	項目 ITEM	仕様 REQUIREMENT
①	バンドアップ BEND UP	4° 以下 MAX.
	バンドダウン BEND DOWN	3° 以下 MAX.
	ツイスト TWISTING	3° 以下 MAX.
	ローリング ROLLING	8° 以下 MAX.
②	ベルマウス (参考値) BELL MOUTH (REF.)	0.1 - 0.6 mm
③	カットオフタブ長さ CUT-OFF TAB LENGTH	0 - 0.25 mm
④	芯線突き出し長さ EXTRUDED WIRE LENGTH	0 - 1.0 mm
⑤	シーム SEAM	シームは閉じていること。ただし開きのある場合は芯線の飛び出しのないこと。 SEAM SHALL NOT BE OPENED AND NOT WIRE ALLOWED OUT OF CRIMPING THE AREA.
—//—	絶縁被覆むき長さ (参考値) WIRE STRIP LENGTH(REF.)	2.7 - 3.3 mm

4. 圧着条件 (第1図の⑥及び⑦)
CONDITIONS (⑥ AND ⑦ OF FIG. 1)

電線 (UL 1007相当) を圧着した際の要件は下記による。
AFTER CRIMPING THE WIRE (EQUIVALENT TO UL1007), THE CRIMPED AREAS SHOULD BE AS FOLLOWS.


電線サイズ WIRE SIZE (AWG)	圧着機番号 CRIMP DIE MODEL NO.	ターミナル 番号 TERMINAL NO.	芯線圧着部 CONDUCTOR (第1図⑥ (OF FIG. 1))		被覆圧着部 INSULATION (第1図⑦ (OF FIG. 1))		圧着部引張強度 CRIMP STRENGTH (N {kgf})
			◇* >☆☆ TOOL MARK	ⓑ * HEIGHT (mm)	◇* >☆☆ TOOL MARK	参考高さ(mm) HEIGHT(REF.)	
#20	57347 -3000	50598 -8*00	D	0.95 -1.05	4	2.55	58.8 {6.0} 以上 MIN.
#22			C	0.87 -0.92	4	2.45	39.2 {4.0} 以上 MIN.
#24			B	0.80 -0.85	4	2.40	29.4 {3.0} 以上 MIN.
#26			A	0.76 -0.81	5	2.25	14.7 {1.5} 以上 MIN.

[注記] 電線 (UL 1007相当) の圧着には、被覆パンチ 57347-2003、
アンビル 57347-2001 を使用して下さい。
[NOTES] CRIMPING THE WIRE (EQUIVALENT TO UL1007),
USED INS.PUNCH 57347-2003, ANVIL 57347-2001

電線 (UL 1015相当) を圧着した際の要件は下記による。
AFTER CRIMPING THE WIRE (EQUIVALENT TO UL1015), THE CRIMPED AREAS SHOULD BE AS FOLLOWS.


電線サイズ WIRE SIZE (AWG)	圧着機番号 CRIMP DIE MODEL NO.	ターミナル 番号 TERMINAL NO.	芯線圧着部 CONDUCTOR (第1図⑥ (OF FIG. 1))		被覆圧着部 INSULATION (第1図⑦ (OF FIG. 1))		圧着部引張強度 CRIMP STRENGTH (N {kgf})
			◇* >☆☆ TOOL MARK	ⓑ * HEIGHT (mm)	◇* >☆☆ TOOL MARK	参考高さ(mm) HEIGHT(REF.)	
#24	57347 -3000	50598-8*00 50600-8*00	B	0.80 -0.85	5	2.50	29.4 {3.0} 以上 MIN.

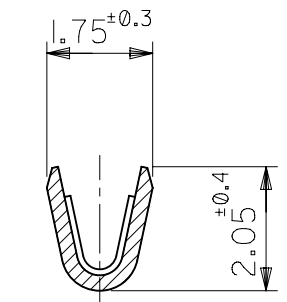
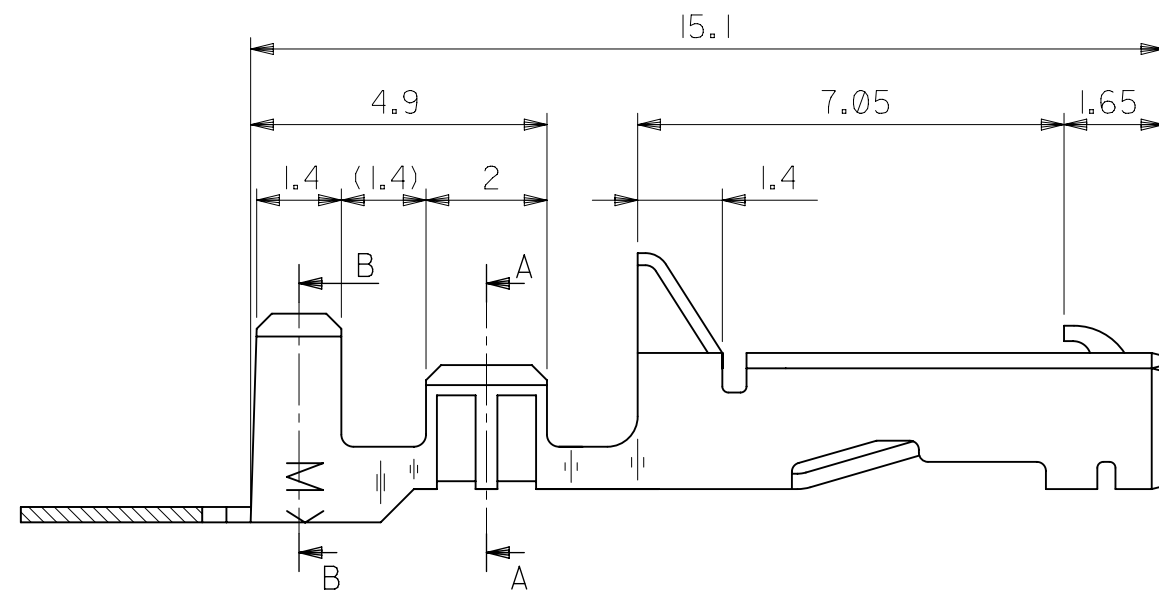
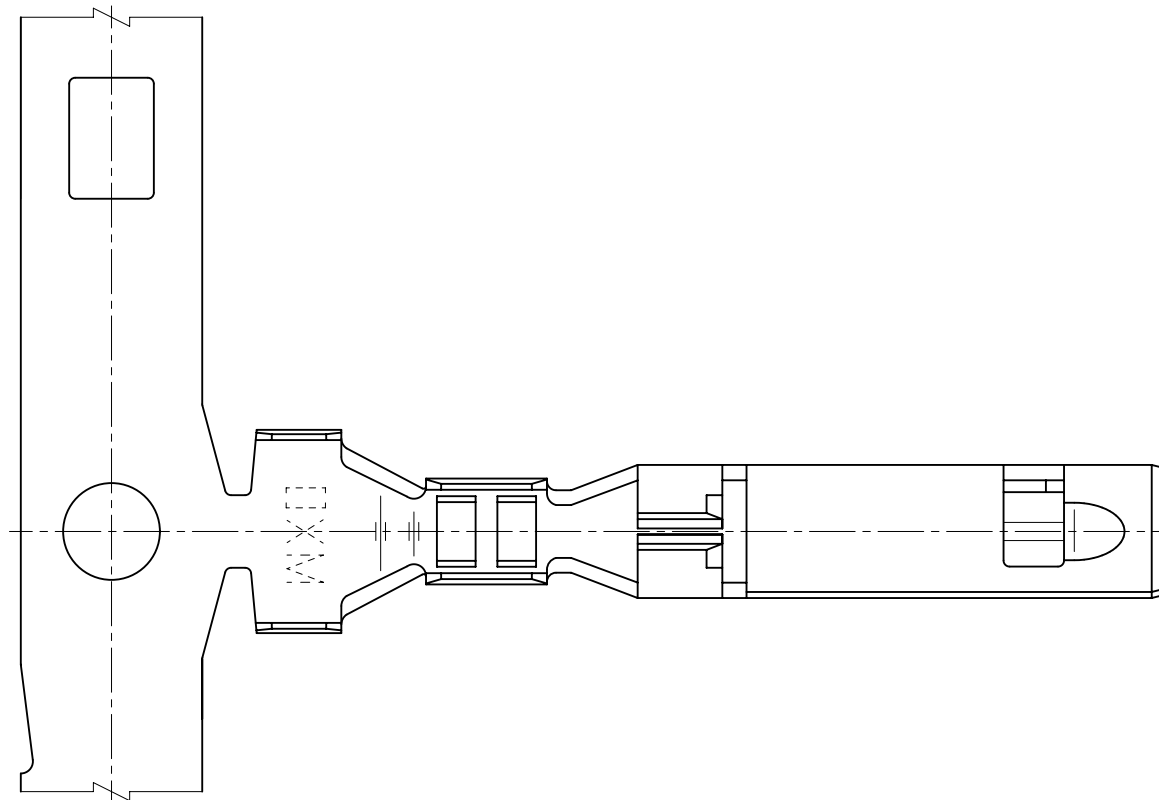
[注記] 電線 (UL 1015相当) の圧着には、被覆パンチ 57347-2103、
アンビル 57347-2101 を使用して下さい。
[NOTES] CRIMPING THE WIRE (EQUIVALENT TO UL1007),
USED INS.PUNCH 57347-2103, ANVIL 57347-2101

			作成 (PREPARED BY) T.ASAKAWA '96/6/12		 MOLEX-JAPAN CO.,LTD. 日本モレックス株式会社	
			確認 (CHECKED BY) Y.MIZUNO '96/6/12 N.ASAOKA '96/6/12		名称 (NAME) 3.96 W/W, 3.96 W/B, 6.5 W/B CRIMP RECEPTACLE / PIN 圧着仕様書	
記号 (LTR)	変更内容 (REVISIONS)	日付 (DATE)	担当 (NAME)	承認 (APPROVED BY) M.FUKUSHIMA '96/6/12	規格番号 (NO.) CS-50598/50600	PAGE 2 REV. 0
REVISE ONLY CAD SYSTEM						

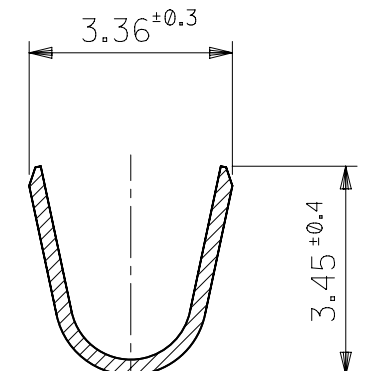
5. 消耗部品一覧表
PERISHABLE PARTS LIST

部 品 名 称	PART NAME	部品番号 PART NO.	
適用電線	APPLICABLE WIRE	UL 1007	UL 1015
アンビル	ANVIL	57347-2001	57347-2101
被覆パンチ	INS. PUNCH	57347-2003	57347-2103
芯線パンチ	COND. PUNCH	57347-2002	
フローティング シェアー	FLOATING SHEAR	57095-2002	
フロント★ホルダー	FRONT HOLDER	57095-2001	

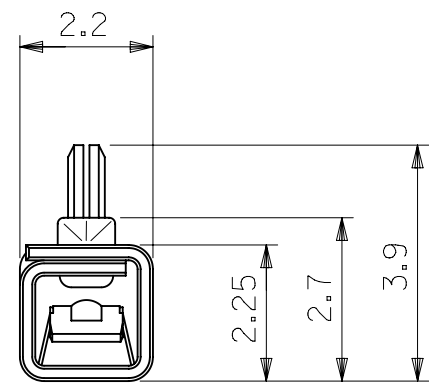
				作成 (PREPARED BY) T.ASAKAWA '96/6/12	 MOLEX-JAPAN CO.,LTD. 日本モレックス株式会社
0	新規作成 PROPOSED (JC60861)	'96/6/12	T.A. Y.M	確認 (CHECKED BY) '96/6/12 '96/6/12 Y.MIZUNO N.ASAOKA	名称 (NAME) 3.96 W/W, 3.96 W/B, 6.5 W/B CRIMP RECEPTACLE / PIN 圧着仕様書
記号 (LTR)	変更内容 (REVISIONS)	日付 (DATE)	担当 (NAME)	承認 (APPROVED BY) M.FUKUSHIMA '96/6/12	規格番号 (No.) CS-50598/50600
REVISE ONLY CAD SYSTEM					PAGE 3 REV. 0



断面 A-A
SECT.A-A



断面 B-B
SECT.B-B



注記
NOTES

- 適合ハウジング : 51138 , 51142 シリーズ
APPLICABLE HOUSING : 51138 , 51142 SERIES
- 材料 : 銅合金, 錫メッキ (t=0.25)
MATERIAL : COPPER ALLOY , TIN PLATED (t=0.25)

角度 ANGLE	+3°				
30 以上 OVER	±0.3				
10 以上 30 未満 UNDER	±0.25	A	OBSOLETE PART NUMBER 0505988100	RPRABHUM GB	'21/06/01
10 未満 UNDER	±0.2	0	新規作成 PROPOSED (JC60392)	H.H H.H	'95/12/15
一般公差 GENERAL TOLERANCES	記号 LTR	変更内容 REVISION RECORD	DR. CHK.	日付 DATE	

材料 MATERIAL 注記参照
SEE NOTES

仕上げ FINISH 注記参照
SEE NOTES

適用電線範囲 WIRE RANGE AWG #20-26

被覆外径 INS. RANGE ϕ 1.2-2.35

THIS DRAWING CONTAINS INFORMATION THAT IS PROPRIETARY TO MOLEX ELECTRONIC TECHNOLOGIES, LLC AND SHOULD NOT BE USED WITHOUT WRITTEN PERMISSION		CURRENT REV DESC: OBSOLETE PART NUMBER AS PER PCN 508518		molex	
GENERAL TOLERANCES (UNLESS SPECIFIED)		EC NO: 671087			
4 PLACES : ±		DRWN: RPRABHUM 2021/06/01		PRODUCT CUSTOMER DRAWING	
3 PLACES : ±		CHK'D: GGA 2021/08/06		DOCUMENT NUMBER	
2 PLACES : ±		APPR: GGA 2021/08/06		SD-50598-8X00	
1 PLACE : ±		INITIAL REVISION:		DOC TYPE DOC PART REVISION	
0 PLACES : ±		DRWN: H.HASEGAWA 1995/12/15		PSD 011 A	
ANGULAR TOL : ± °		APPR: M.FUKUSHIMA 1995/12/15		SHEET NUMBER	
DRAFT WHERE APPLICABLE MUST REMAIN WITHIN DIMENSIONS		THIRD ANGLE PROJECTION		MATERIAL NUMBER	
		DRAWING A3-SIZE		CUSTOMER GENERAL MARKET	
		SERIES 50598		SEE TABLE	

50598-8000	連鎖状 CHAIN
ENG. NO.	端子形状 FORM